

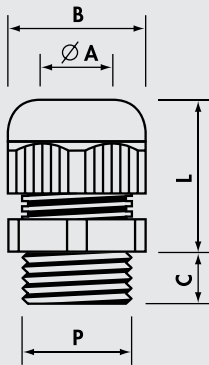
PRENSAESTOPAS MAXIblock®

en Poliamida PA6.6

1900



Material: POLIAMIDA PA6.6
 autoextinguible clase V2 (UL 94)
 Temperatura de utilización:
 -20°C +90°C (continua)
 Junta: NEOPRENO® 50 sh A
 Grado de protección: IP 68
 Color: gris RAL 7035, negro
 RAL 9005
 o gris oscuro RAL 7001



MAXIblock®

Rosca METRICA M 1,5 CEI EN 60423 CEI EN 50262

Código Gris Claro	P	Agujero de fijación (mm)	Ø A min-max (mm)	B Llave (mm)	C (mm)	L min-max (mm)	Cantidad
1900.M12	M12X1,5	12,5	3,5- 7	15	8	18-22	100
1900.M16	M16X1,5	16,5	5 -10	19	8	22-27	100
1900.M20	M20X1,5	20,5	7 -13	25	9	24-30	100
1900.M25	M25X1,5	25,5	10 -17	30	10	28-39	50
1900.M32	M32X1,5	32,5	13 -21	36	10	33-44	25
1900.M40	M40X1,5	40,5	19 -28	46	10	36-45	15
1900.M50	M50X1,5	50,5	27 -35	55	12	43-52	10
1900.M63	M63X1,5	63,5	34 -45	66	12	45-55	5

Disponible también en color - NEGRO: añadir N después del código - GRIS OSCURO: añadir G después del código

MAXIblock® con cuello estrecho

Rosca METRICA M 1,5 CEI EN 60423 CEI EN 50262

Código Gris Claro	P	Agujero de fijación (mm)	Ø A min-max (mm)	B Llave (mm)	C (mm)	L min-max (mm)	Cantidad
1910.M12	M12X1,5	12,5	2- 5	15	8	18-22	100
1910.M16	M16X1,5	16,5	3- 7	19	8	22-27	100
1910.M20	M20X1,5	20,5	5-10	25	9	24-30	100
1910.M25	M25X1,5	25,5	7-13	30	10	28-39	50
1910.M32	M32X1,5	32,5	8-14	36	10	33-44	25
1910.M40	M40X1,5	40,5	15-23	46	10	36-45	15
1910.M50	M50X1,5	50,5	21-29	55	12	43-52	10
1910.M63	M63X1,5	63,5	27-39	66	12	45-55	5

Disponible también en color - NEGRO: añadir N después del código - GRIS OSCURO: añadir G después del código

MAXIblock® con rosca larga

Rosca METRICA M 1,5 CEI EN 60423 CEI EN 50262

Código Gris Claro	P	Agujero de fijación (mm)	Ø A min-max (mm)	B Llave (mm)	C (mm)	L min-max (mm)	Cantidad
1901.M12	M12X1,5	12,5	3,5- 7	15	15	18-22	100
1901.M16	M16X1,5	16,5	5 -10	19	15	22-27	100
1901.M20	M20X1,5	20,5	7 -13	25	15	24-30	50
1901.M25	M25X1,5	25,5	10 -17	30	15	30-41	50
1901.M32	M32X1,5	32,5	13 -21	36	15	33-44	25
1901.M40	M40X1,5	40,5	19 -28	46	18	36-45	15
1901.M50	M50X1,5	50,5	27 -35	55	18	43-52	10
1901.M63	M63X1,5	63,5	34 -45	66	18	45-55	5

Disponible también en color - NEGRO: añadir N después del código - GRIS OSCURO: añadir G después del código

PRENSAESTOPAS MAXIblock®

en Poliamida PA6.6

1900

MAXIblock®

Rosca Pg DIN 40 430

Código Gris Claro	P	Agujero de fijación (mm)	Ø A min-max (mm)	B Llave (mm)	C (mm)	L min-max (mm)	Cantidad
1900.07	Pg 7	12,5	3,5- 7	15	8	18-22	100
1900.09	Pg 9	15,5	5 - 8	19	8	22-26	100
1900.11	Pg11	19	5 -10	22	8	23-28	100
1900.13	Pg13,5	20,5	7 -12	24	9	24-29	100
1900.16	Pg16	22,5	10 -14	27	10	26-31	50
1900.21	Pg21	29	13 -18	33	12	30-35	50
1900.29	Pg29	37	18 -25	42	12	33-39	25
1900.36	Pg36	47	20 -32	53	14	42-49	10
1900.42	Pg42	54	28 -38	60	14	42-50	5
1900.48	Pg48	60	37 -45	66	15	45-55	5

Disponible también en color - NEGRO: añadir N después del código - GRIS OSCURO: añadir G después del código

MAXIblock® con cuello estrecho

Rosca Pg DIN 40 430

Código Gris Claro	P	Agujero de fijación (mm)	Ø A min-max (mm)	B Llave (mm)	C (mm)	L min-max (mm)	Cantidad
1910.07	Pg 7	12,5	2- 5	15	8	18-22	100
1910.09	Pg 9	15,5	2- 6	19	8	22-26	100
1910.11	Pg11	19	4- 7	22	8	23-28	100
1910.13	Pg13,5	20,5	5-10	24	9	24-29	100
1910.16	Pg16	22,5	6-12	27	10	26-31	50
1910.21	Pg21	29	9-15	33	12	30-35	50
1910.29	Pg29	37	12-20	42	12	33-39	25
1910.36	Pg36	47	18-26	53	14	42-49	10
1910.42	Pg42	54	25-31	60	14	42-50	5
1910.48	Pg48	60	27-39	66	15	45-55	5

Disponible también en color NEGRO: añadir N después del código

MAXIblock® con rosca larga

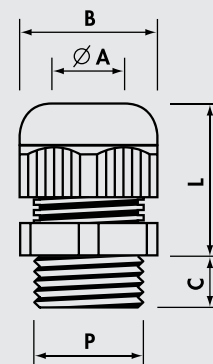
Rosca Pg DIN 40 430

Código Gris Claro	P	Agujero de fijación (mm)	Ø A min-max (mm)	B Llave (mm)	C (mm)	L min-max (mm)	Cantidad
1901.07	Pg 7	12,5	3,5- 7	15	15	18-22	100
1901.09	Pg 9	15,5	5 - 8	19	15	22-26	100
1901.11	Pg11	19	5 -10	22	15	23-28	100
1901.13	Pg13,5	20,5	7 -12	24	15	24-29	100
1901.16	Pg16	22,5	10 -14	27	15	26-31	50
1901.21	Pg21	29	13 -18	33	15	30-35	50
1901.29	Pg29	37	18 -25	42	15	33-39	25
1901.36	Pg36	47	20 -32	53	18	42-49	10
1901.42	Pg42	54	28 -38	60	18	42-50	5
1901.48	Pg48	60	37 -45	66	18	45-55	5

Disponible también en color NEGRO: añadir N después del código



Material: POLIAMIDA PA6.6
autoextinguible clase V2 (UL 94)
Temperatura de utilización:
-20°C +90°C (continua)
Junta: NEOPRENO® 50 sh A
Grado de protección: IP 68
Color: gris RAL 7035, negro
RAL 9005
o gris oscuro RAL 7001



PRENSAESTOPAS MAXIblock®

en Poliamida PA6.6

MAXIblock® completos con contratuerca con collar ya montado

Rosca METRICA M 1,5 CEI EN 60423 CEI EN 50262

Código	P	Agujero de fijación (mm)	Ø A min-max (mm)	B Llave (mm)	C (mm)	L min-max (mm)	Cantidad
1900.M12/X	M12X1,5	12,5	3,5- 7	15	8	18-22	100/10
1900.M16/X	M16X1,5	16,5	5 -10	19	8	22-27	100/10
1900.M20/X	M20X1,5	20,5	7 -13	25	9	24-30	50/10
1900.M25/X	M25X1,5	25,5	10 -17	30	10	28-39	30/10
1900.M32/X	M32X1,5	32,5	13 -21	36	10	33-44	20/10
1900.M40/X	M40X1,5	40,5	19 -28	46	10	36-45	15/5
1900.M50/X	M50X1,5	50,5	27 -35	55	12	43-52	10/5
1900.M63/X	M63X1,5	63,5	34 -45	66	12	45-55	5/5

Rosca Pg DIN 40 430

Código	P	Agujero de fijación (mm)	B A min-max (mm)	B Llave (mm)	C (mm)	L min-max (mm)	Cantidad
1900.07/X	Pg 7	12,5	3,5- 7	15	8	18-22	100/10
1900.09/X	Pg 9	15,5	5 - 8	19	8	22-26	100/10
1900.11/X	Pg11	19	5 -10	22	8	23-28	100/10
1900.13/X	Pg13,5	20,5	7 -12	24	9	24-29	50/10
1900.16/X	Pg16	22,5	10 -14	27	10	26-31	30/10
1900.21/X	Pg21	29	13 -18	33	12	30-35	20/10
1900.29/X	Pg29	37	18 -25	42	12	33-39	20/10
1900.36/X	Pg36	47	20 -32	53	14	42-49	10/5
1900.42/X	Pg42	54	28 -38	60	14	42-50	5/5
1900.48/X	Pg48	60	37 -45	66	15	45-55	5/5

MAXIblock®

Rosca GAS ISO 228/1

Código Gris Claro	P	Agujero de fijación (mm)	Ø A min-max (mm)	B Llave (mm)	C (mm)	L min-max (mm)	Cantidad
1900.14	G1/4"	13,5	3- 6,5	15	8	18-22	100
1900.38	G3/8"	17	4- 8	19	8	22-26	100
1900.12	G1/2"	21,5	7-12	24	10	24-29	100
1900.34	G3/4"	27	13-18	33	12	30-35	50

Disponible también en color NEGRO: añadir N después del código

MAXIblock® especiales

Rosca Pg DIN 40 430

Código Gris Claro	P	Agujero de fijación (mm)	Ø A min-max (mm)	B Llave (mm)	C (mm)	L min-max (mm)	Cantidad
○*1920.09	Pg 9	15,5	5- 8	19	8	22-26	100
○*1921.09	Pg 9	15,5	5- 8	19	15	22-26	100
△ 1902.13N	Pg13,5	20,5	7-12	24	10	24-29	100
○ 1920.36	Pg36	47	20-32	53	14	42-49	25
○ 1921.36	Pg36	47	20-32	53	18	42-49	25

* Disponible también en color NEGRO: añadir N después del código

△ Disponible solamente en NEGRO

○ Junta cerrada en POLIVINILCLORURO PVC

1900/X



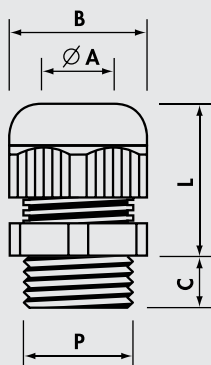
Material: POLIAMIDA PA6.6 autoextinguible clase V2 (UL 94)
 Temperatura de utilización: -20°C +90°C (continua)
 Junta: NEOPRENO® 50 sh A
 Grado de protección: IP 68
 Color: gris RAL 7035



1900



Material: POLIAMIDA PA6.6 Autoextinguible clase V2 (UL 94)
 Temperatura de utilización: - 20°C +90°C (continua)
 Junta: NEOPRENO® 50 sh A
 Grado de protección: IP 68
 Color: RAL 7035 gris, RAL 9005 negro



PRENSAESTOPAS *spiralblock*[®]

en Poliamida PA6.6



File no. E220310



File no. E220310



spiralblock[®]

Rosca METRICA M 1,5 CEI EN 60423 CEI EN 50262

Código Gris Claro	P	Agujero de fijación (mm)	Ø A min-max (mm)	B Llave (mm)	C (mm)	L min-max (mm)	Cantidad
1500.M12	M12X1,5	12,5	3,5- 7	15	8	57	100
1500.M16	M16X1,5	16,5	5 -10	19	8	79	50
1500.M20	M20X1,5	20,5	7 -13	25	9	90	25
1500.M25	M25X1,5	25,5	10 -17	30	10	120	20
1500.M32	M32X1,5	32,5	13 -21	36	10	140	10

Disponible también en color NEGRO: añadir N después del código

spiralblock[®]

Rosca Pg DIN 40 430

Código Gris Claro	P	Agujero de fijación (mm)	Ø A min-max (mm)	B Llave (mm)	C (mm)	L min-max (mm)	Cantidad
1500.07	Pg 7	12,5	3,5- 7	15	8	57	100
1500.09	Pg 9	15,5	5 - 8	19	8	68	100
1500.11	Pg11	19	5 -10	22	8	80	50
1500.13	Pg13,5	20,5	7 -12	24	10	90	50
1500.16	Pg16	22,5	10 -14	27	10	100	25
1500.21	Pg21	29	13 -18	33	12	112	20

Disponible también en color NEGRO: añadir N después del código

spiralblock[®]

Rosca GAS ISO 228/1

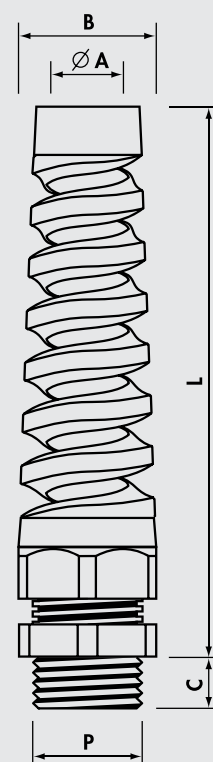
Código Gris Claro	P	Agujero de fijación (mm)	Ø A min-max (mm)	B Llave (mm)	C (mm)	L min-max (mm)	Cantidad
1500.14	G1/4'	13,5	3- 6,5	15	8	57	100
1500.38	G3/8'	17	4- 8	19	9	68	100
1500.12	G1/2'	21,5	7-12	24	10	90	50
1500.34	G3/4'	27	13-18	33	12	112	20

Disponible también en color NEGRO: añadir N después del código

1500



Material: POLIAMIDA PA6.6 autoextinguible clase V2 (UL 94)
 Temperatura de utilización: -20°C +90°C (continua)
 Junta: NEOPRENO[®]
 Grado de protección: IP 68
 Color: gris RAL 7035 o negro RAL 9005



4900



Material: POLIAMIDA PA6.6
 autoextinguible clase V2 (UL 94)
 Tipo de protección: Ex e IIC/Ex tb IIIC
 conforme a
 EN 60079-0 : 2009
 EN 60079-7 : 2007
 EN 60079-31 : 2009
 Campo de utilización: 1 & 2, 21 & 22
 Temperatura de utilización:
 -20°C +75°C (continua)
 Junta: NEOPRENO®
 Grado de protección: IP 65
 Color: gris RAL 7035

PRENSAESTOPAS MAXIblock® ATEX

en Poliamida PA6.6



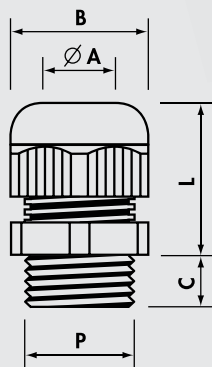
Certificado N. IMG ATEX 028X

Rosca METRICA M 1,5 CEI EN 60423 CEI EN 50262

Código Gris Claro	P	Agujero de fijación (mm)	Ø A min-max (mm)	B Llave (mm)	C (mm)	L min-max (mm)	Cantidad
4900.M12	M12X1,5	12,5	3,5- 6,5	15	8	18-22	100
4900.M16	M16X1,5	16,5	6,5-10	19	8	22-27	100
4900.M20	M20X1,5	20,5	9 -13	25	9	24-30	100
4900.M25	M25X1,5	25,5	11 -17	30	10	28-39	50
4900.M32	M32X1,5	32,5	16 -21	36	10	33-44	25
4900.M40	M40X1,5	40,5	21 -28	46	10	36-45	15
4900.M50	M50X1,5	50,5	27 -35	55	12	43-52	10
4900.M63	M63X1,5	63,5	35 -42	66	12	45-55	5

con rosca larga

Código Gris Claro	P	Agujero de fijación (mm)	Ø A min-max (mm)	B Llave (mm)	C (mm)	L min-max (mm)	Cantidad
4901.M12	M12X1,5	12,5	3,5- 6,5	15	15	18-22	100
4901.M16	M16X1,5	16,5	6,5-10	19	15	22-27	100
4901.M20	M20X1,5	20,5	9 -13	25	15	24-30	50
4901.M25	M25X1,5	25,5	11 -17	30	15	30-41	50
4901.M32	M32X1,5	32,5	16 -21	36	15	33-44	25
4901.M40	M40X1,5	40,5	21 -28	46	18	36-45	15
4901.M50	M50X1,5	50,5	27 -35	55	18	43-52	10
4901.M63	M63X1,5	63,5	35 -42	66	18	45-55	5



Rosca Pg DIN 40 430

Código Gris Claro	P	Agujero de fijación (mm)	Ø A min-max (mm)	B Llave (mm)	C (mm)	L min-max (mm)	Cantidad
4900.07	Pg 7	12,5	3,5- 6,5	15	8	18-22	100
4900.09	Pg 9	15,5	6,5- 8	19	8	22-26	100
4900.11	Pg11	19	8 -10	22	8	23-28	100
4900.13	Pg13,5	20,5	9 -12	24	9	24-29	100
4900.16	Pg16	22,5	10 -14	27	10	26-31	50
4900.21	Pg21	29	14 -18	33	12	30-35	50
4900.29	Pg29	37	18 -22	42	12	33-39	25
4900.36	Pg36	47	22 -32	53	14	42-49	10
4900.42	Pg42	54	28 -38	60	14	42-50	5
4900.48	Pg48	60	38 -45	66	15	45-55	5

con rosca larga

Código Gris Claro	P	Agujero de fijación (mm)	Ø A min-max (mm)	B Llave (mm)	C (mm)	L min-max (mm)	Cantidad
4901.07	Pg 7	12,5	3,5- 6,5	15	15	18-22	100
4901.09	Pg 9	15,5	6,5- 8	19	15	22-26	100
4901.11	Pg11	19	8 -10	22	15	23-28	100
4901.13	Pg13,5	20,5	9 -12	24	15	24-29	100
4901.16	Pg16	22,5	10 -14	27	15	26-31	50
4901.21	Pg21	29	14 -18	33	15	30-35	50
4901.29	Pg29	37	18 -22	42	15	33-39	25
4901.36	Pg36	47	22 -32	53	18	42-49	10
4901.42	Pg42	54	28 -38	60	18	42-50	5
4901.48	Pg48	60	38 -45	66	18	45-55	5

PRENSAESTOPAS

en Poliamida PA6

1700
1400



Material: POLIAMIDA PA6 autoextinguible clase VO (UL 94)
Temperatura de utilización: -20°C +90°C (continua)
Junta: PVC 50 sh
Grado de protección: IP 54
Color: gris RAL 7035 o negro RAL 9005
Dimensiones de la serie Pg: norma DIN 46 320

Rosca Pg DIN 40 430

Código Gris Claro	P	Agujero de fijación (mm)	Ø A min-max (mm)	B1 Llave sombrero (mm)	B2 Llave cuerpo (mm)	C (mm)	L min-max (mm)	Cantidad Caja/Bolsa
1709	Pg 7	12,5	5,5- 7	15	16	8	16-20	300/100
* 1700	Pg 9	15,5	6,5- 8,5	17	20	8	19-22	200/100
* 1701	Pg11	19	8 -10	19	22	8	21-25	100/100
* 1702	Pg13,5	20,5	8 -11	21	24	9	22-26	100/100
1703	Pg16	22,5	11 -14	23	27	10	24-33	50/50
1704	Pg21	29	14,5-18	30	33	11	25-32	50/25
1705	Pg29	37	19 -26	40	42	11	27-32	20/10
1706	Pg36	47	30 -34	50	53	14	33-42	10/10
1707	Pg42	54	30 -38	55	60	13	37-48	5/5
1708	Pg48	60	38 -44	60	65	14,5	37-48	5/5

* Disponible también en color NEGRO: añadir N después del código

Rosca GAS ISO 228/1

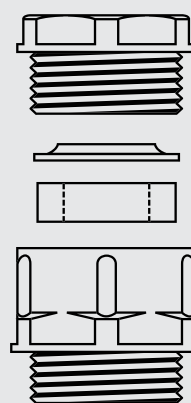
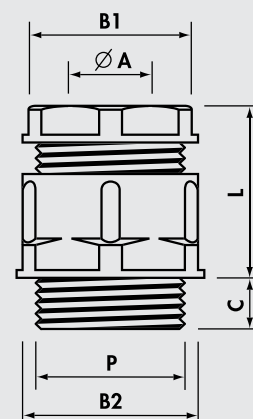
Código Gris Claro	P	Agujero de fijación (mm)	Ø A min-max (mm)	B1 Llave sombrero (mm)	B2 Llave cuerpo (mm)	C (mm)	L min-max (mm)	Cantidad Caja/Bolsa
1400	G1/4"	13,5	5,5- 7	15	16	8	16-20	300/100
* 1401	G3/8"	17	6,5- 8,5	17	20	8	19-22	200/100
* 1401B	G3/8"	17	8 -10	19	22	8	18-24	100/100
* 1401C	G3/8"	17	10 -12	22	24	9	22-26	100/100
* 1402	G1/2"	21,5	8 -11	21	24	9	22-26	100/100
1403	G5/8"	23,5	11 -14	23	27	10	24-33	50/50
1404	G3/4"	27	14,5-18	30	33	11	25-32	50/25
1405	G1"	34	17 -22	34	38	11,5	27-35	20/10
1407	G1"1/2	48	30 -34	50	53	14	33-42	10/10
1408	G2"	60	38 -44	60	65	14,5	37-48	5/5

* Disponible también en color NEGRO: añadir N después del código

Rosca METRICA M 1,5 CEI EN 60423

Código Gris Claro	P	Agujero de fijación (mm)	Ø A min-max (mm)	B1 Llave sombrero (mm)	B2 Llave cuerpo (mm)	C (mm)	L min-max (mm)	Cantidad Caja/Bolsa
1730M20	M20X1,5	20,5	8-11	21	24	9	22-26	100

Disponible también en color NEGRO: añadir N después del código



PRENSAESTOPAS ESPECIALES

en Poliamida PA6

1700T



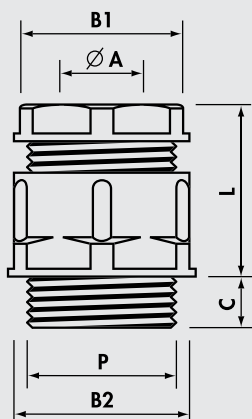
Material: POLIAMIDA PA6
 autoextinguible VO (UL 94)
 Temperatura de utilización:
 -20°C +90°C (continua)
 Grado de protección: IP 54
 Color: gris RAL 7035 o
 negro RAL 9005
 Dimensiones de la serie Pg:
 norma DIN 46 320

Junta: ciega en PVC 50 sh

Rosca Pg DIN 40 430

Código Gris Claro	P	Agujero de fijación (mm)	Ø A min-max (mm)	B1 Llave sombbrero (mm)	B2 Llave cuerpo (mm)	C (mm)	L min-max (mm)	Cantidad Caja/Bolsa
* 1700T	Pg 9	15,5	6,5- 8,5	17	20	8	19-22	200/100
* 1701T	Pg11	19	8 -10	19	22	8	21-25	100/100
* 1702T	Pg13,5	20,5	8 -11	21	24	9	22-26	100/100

*Disponible también en color NEGRO: añadir N después del código



Prensaestopas con cuello estrecho

Junta con anillas concéntricas en CLOROPRENO

Rosca Pg DIN 40 430

Código Gris Claro	P	Agujero de fijación (mm)	Ø A min-max (mm)	B1 Llave sombbrero (mm)	B2 Llave cuerpo (mm)	C (mm)	L min-max (mm)	Cantidad
1702CONC	Pg13,5	20,5	5,5-13	21	24	9	22-26	100

Disponible también en color NEGRO: añadir N después del código

PRENSAESTOPAS DE POLYSTYROL

en Polystyrol PS

1700P



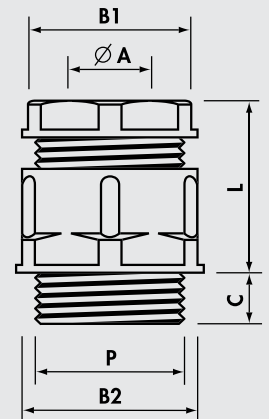
Junta: PVC 50 sh A - Grado de protección: IP 54

Rosca Pg DIN 40 430

Código Gris Claro	P	Agujero de fijación (mm)	Ø A min-max (mm)	B1 Llave sombbrero (mm)	B2 Llave cuerpo (mm)	C (mm)	L min-max (mm)	Cantidad Caja/Bolsa
1700P	Pg9	15,5	7 - 8,5	17	20	8	19-22	200/100
* 1701P	Pg11	19	8 -10	19	22	8	21-25	100/100
* 1702P	Pg13,5	20,5	8 -11	21	24	9	22-26	100/100
1703P	Pg16	22,5	11 -14	24	27	10	24-33	50/50
1704P	Pg21	29	14,5-18	30	33	11	25-32	50/25

* Disponible también en color NEGRO: añadir N después del código

Material: POLYSTYROL PS
 Temperatura de utilización:
 -20°C +60°C (continua)
 Color: gris RAL 7035 o
 negro RAL 9005
 Dimensiones de la serie Pg:
 norma DIN 46 320



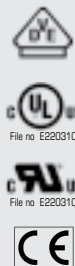
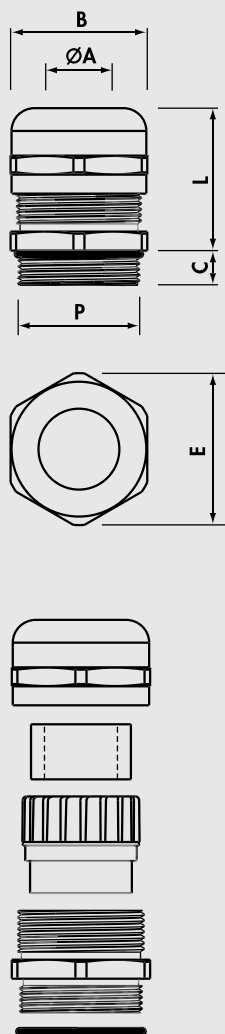
PRENSAESTOPAS **MAXIbrass**[®]

en Latón niquelado

2900



Material: LATÓN NIQUELADO
 Junta: NEOPRENO[®]
 Anillo de anclaje:
 POLIAMIDA PA6.6
 O-Ring: NITRILO 70 sh A
 (comprimido y ya montado)
 Grado de protección: IP 68
 Temperatura de utilización:
 -25°C +100°C (continua)



MAXIbrass[®]

Rosca METRICA M 1,5 CEI EN 60423 CEI EN 50262

Código Latón Niquelado	P	Agujero de fijación (mm)	Ø A min-max (mm)	B Llave (mm)	E (mm)	C (mm)	L min-max (mm)	Cantidad
2900.M12N	M12X1,5	12,5	3 - 7	16	18	6,5	16-20	100
2900.M16N	M16X1,5	16,5	4,5-10	20	23	7,0	20-25	100
2900.M20N	M20X1,5	20,5	7 -13	24	27	8,0	20-27	50
2900.M25N	M25X1,5	25,5	10 -17	29	32	8,0	24-30	50
2900.M32N	M32X1,5	32,5	11 -21	36	40	9,0	27-34	25
2900.M40N	M40X1,5	40,5	19 -28	45	50	9,0	34-42	10
2900.M50N	M50X1,5	50,5	26 -35	54	60	10,0	35-43	8
2900.M63N	M63X1,5	63,5	34 -45	67	74	15,0	40-52	5

MAXIbrass[®] con cuello estrecho

Rosca METRICA M 1,5 CEI EN 60423 CEI EN 50262

Código Latón Niquelado	P	Agujero de fijación (mm)	Ø A min-max (mm)	B Llave (mm)	E (mm)	C (mm)	L min-max (mm)	Cantidad
2910.M12N	M12X1,5	12,5	1 - 5	16	18	6,5	16-20	100
2910.M16N	M16X1,5	16,5	2,5- 7	20	23	7,0	20-25	100
2910.M20N	M20X1,5	20,5	5 -10	24	27	8,0	20-27	50
2910.M25N	M25X1,5	25,5	6 -13	29	32	8,0	24-30	50
2910.M32N	M32X1,5	32,5	7 -14	36	40	9,0	27-34	25
2910.M40N	M40X1,5	40,5	13 -23	45	50	9,0	34-42	10
2910.M50N	M50X1,5	50,5	20 -29	54	60	10,0	35-43	8
2910.M63N	M63X1,5	63,5	27 -39	67	74	15,0	40-52	5

PRENSAESTOPAS **MAXIbrass**[®]

en Latón niquelado

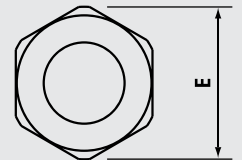
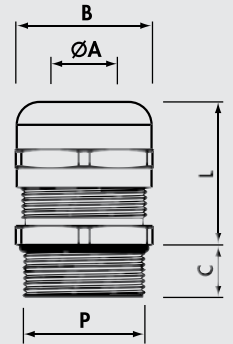
2900



MAXIbrass[®] con rosca larga

Rosca METRICA M 1,5 CEI EN 60423 CEI EN 50262

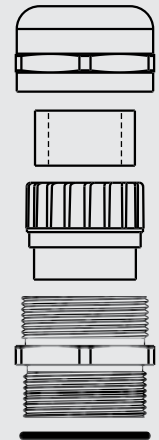
Código Latón Niquelado	P	Agujero de fijación (mm)	Ø A min-max (mm)	B Llave (mm)	E (mm)	C (mm)	L min-max (mm)	Cantidad
2901.M12N	M12X1,5	12,5	3 - 7	16	18	12	16-20	100
2901.M16N	M16X1,5	16,5	4,5-10	20	23	12	20-25	100
2901.M20N	M20X1,5	20,5	7 -13	24	27	12	20-27	50
2901.M25N	M25X1,5	25,5	10 -17	29	32	12	24-30	50
2901.M32N	M32X1,5	32,5	11 -21	36	40	15	27-34	25
2901.M40N	M40X1,5	40,5	19 -28	45	50	15	34-42	10
2901.M50N	M50X1,5	50,5	26 -35	54	60	15	35-43	8



MAXIbrass[®] con cuello estrecho y rosca larga

Rosca METRICA M 1,5 CEI EN 60423 CEI EN 50262

Código Latón Niquelado	P	Agujero de fijación (mm)	Ø A min-max (mm)	B Llave (mm)	E (mm)	C (mm)	L min-max (mm)	Cantidad
2911.M12N	M12X1,5	12,5	1 - 5	16	18	12	16-20	100
2911.M16N	M16X1,5	16,5	2,5- 7	20	23	12	20-25	100
2911.M20N	M20X1,5	20,5	5 -10	24	27	12	20-27	50
2911.M25N	M25X1,5	25,5	6 -13	29	32	12	24-30	50
2911.M32N	M32X1,5	32,5	7 -14	36	40	15	27-34	25
2911.M40N	M40X1,5	40,5	13 -23	45	50	15	34-42	10
2911.M50N	M50X1,5	50,5	20 -29	54	60	15	35-43	8



PRENSAESTOPAS MAXIbrass®

en Latón niquelado

2900



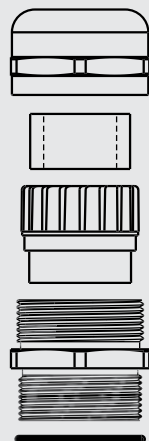
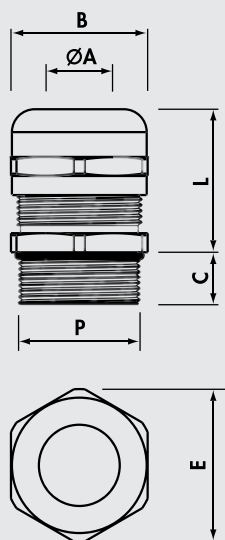
Material: LATÓN NIQUELADO
 Junta: NEOPRENO®
 Anillo de anclaje:
 POLIAMIDA PA6.6
 O-Ring: NITRILO 70 sh A
 (comprimido y ya montado)
 Grado de protección: IP 68
 Temperatura de utilización:
 -25°C +100°C (continua)



MAXIbrass®

Rosca Pg DIN 40 430

Código Latón Niquelado	P	Agujero de fijación (mm)	Ø A min-max (mm)	B Llave (mm)	E (mm)	C (mm)	L min-max (mm)	Cantidad
2900.07N	Pg 7	12,5	3 - 7	16	18	5,0	16-20	100
2900.09N	Pg 9	15,5	4 - 8	17	19	6,0	17-23	100
2900.11N	Pg11	19,0	4,5-10	20	23	6,0	20-25	100
2900.13N	Pg13,5	20,5	5 -12	22	25	6,5	20-26	50
2900.16N	Pg16	22,5	7 -13	24	27	6,5	20-27	50
2900.21N	Pg21	29,0	10 -17	30	33	7,0	24-30	50
2900.29N	Pg29	37,0	17 -25	40	45	8,0	30-37	25
2900.36N	Pg36	47,0	20 -32	50	55	8,0	38-48	10
2900.42N	Pg42	54,0	28 -38	57	63	10,0	36-46	5
2900.48N	Pg48	60,0	34 -45	67	74	15,0	40-52	5



MAXIbrass® con cuello estrecho

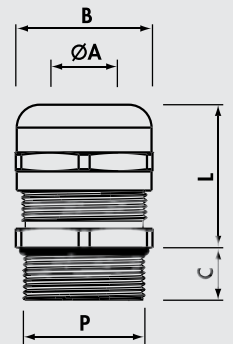
Rosca Pg DIN 40 430

Código Latón Niquelado	P	Agujero de fijación (mm)	Ø A min-max (mm)	B Llave (mm)	E (mm)	C (mm)	L min-max (mm)	Cantidad
2910.07N	Pg 7	12,5	1 - 5	16	18	5,0	16-20	100
2910.09N	Pg 9	15,5	2 - 6	17	19	6,0	17-23	100
2910.11N	Pg11	19,0	2,5- 7	20	23	6,0	20-25	100
2910.13N	Pg13,5	20,5	4 -10	22	25	6,5	20-26	50
2910.16N	Pg16	22,5	5 -10	24	27	6,5	20-27	50
2910.21N	Pg21	29,0	6 -13	30	33	7,0	24-30	50
2910.29N	Pg29	37,0	11 -20	40	45	8,0	30-37	25
2910.36N	Pg36	47,0	18 -26	50	55	8,0	38-48	10
2910.42N	Pg42	54,0	24 -31	57	63	10,0	36-46	5
2910.48N	Pg48	60,0	27 -39	67	74	15,0	40-52	5

MAXIbrass® con rosca larga

Rosca Pg DIN 40 430

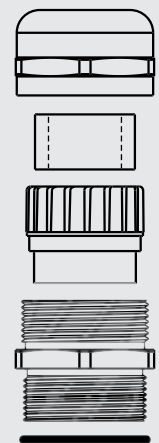
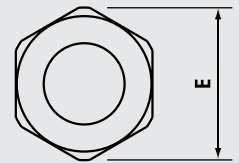
Código Latón Niquelado	P	Agujero de fijación (mm)	∅ A min-max (mm)	B Llave (mm)	E (mm)	C (mm)	L min-max (mm)	Cantidad
2901.07N	Pg 7	12,5	3 - 7	16	18	12	16-20	100
2901.09N	Pg 9	15,5	4 - 8	17	19	12	17-23	100
2901.11N	Pg11	19,0	4,5-10	20	23	12	20-25	100
2901.13N	Pg13,5	20,5	5 -12	22	25	12	20-26	50
2901.16N	Pg16	22,5	7 -13	24	27	12	20-27	50
2901.21N	Pg21	29,0	10 -17	30	33	12	24-30	50
2901.29N	Pg29	37,0	17 -25	40	45	15	30-37	25
2901.36N	Pg36	47,0	20 -32	50	55	15	38-48	10
2901.42N	Pg42	54,0	28 -38	57	63	15	36-46	5



MAXIbrass® con cuello estrecho y rosca larga

Rosca Pg DIN 40 430

Código Latón Niquelado	P	Agujero de fijación (mm)	∅ A min-max (mm)	B Llave (mm)	E (mm)	C (mm)	L min-max (mm)	Cantidad
2911.07N	Pg 7	12,5	1 - 5	16	18	12	16-20	100
2911.09N	Pg 9	15,5	2 - 6	17	19	12	17-23	100
2911.11N	Pg11	19,0	2,5- 7	20	23	12	20-25	100
2911.13N	Pg13,5	20,5	4 -10	22	25	12	20-26	50
2911.16N	Pg16	22,5	5 -10	24	27	12	20-27	50
2911.21N	Pg21	29,0	6 -13	30	33	12	24-30	50
2911.29N	Pg29	37,0	11 -20	40	45	15	30-37	25
2911.36N	Pg36	47,0	18 -26	50	55	15	38-48	10
2911.42N	Pg42	54,0	24 -31	57	63	15	36-46	5



PRENSAESTOPAS MAXIbrass® ATEX

en Latón niquelado



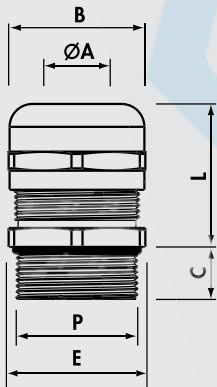
Temperatura de utilización: -25°C +75°C (continua)
Grado de protección: IP 65

Certificado N. IMG ATEX 028X

5900



Material: LATÓN NIQUELADO
Junta: NEOPRENO®
Anillo de anclaje: POLIAMIDA PA6.6
O-Ring: NITRILO 70 sh A
(comprimido y ya montado)
Tipo de protección: Ex e IIC/Ex tb IIIC
conforme a
EN 60079-0 : 2009
EN 60079-7 : 2007
EN 60079-31 : 2009
Campo de utilización: 1 & 2, 21 & 22



Rosca METRICA M 1,5 CEI EN 60423 CEI EN 50262

Código Latón Niquelado	P	Agujero de fijación (mm)	Ø A min-max (mm)	B Llave (mm)	E (mm)	C (mm)	L min-max (mm)	Cantidad
5900.M12N	M12X1,5	12,5	3 - 6,5	16	18	6,5	16-20	100
5900.M16N	M16X1,5	16,5	6,5-10	20	23	7,0	20-25	100
5900.M20N	M20X1,5	20,5	10 -13	24	27	8,0	20-27	50
5900.M25N	M25X1,5	25,5	11 -17	29	32	8,0	24-30	50
5900.M32N	M32X1,5	32,5	14 -21	36	40	9,0	27-34	25
5900.M40N	M40X1,5	40,5	21 -27	45	50	9,0	34-42	10
5900.M50N	M50X1,5	50,5	26 -35	54	60	10,0	35-43	8
5900.M63N	M63X1,5	63,5	35 -42	67	74	15,0	40-52	5

con rosca larga

Código Latón Niquelado	P	Agujero de fijación (mm)	Ø A min-max (mm)	B Llave (mm)	E (mm)	C (mm)	L min-max (mm)	Cantidad
5901.M12N	M12X1,5	12,5	3 - 6,5	16	18	12	16-20	100
5901.M16N	M16X1,5	16,5	6,5-10	20	23	12	20-25	100
5901.M20N	M20X1,5	20,5	10 -13	24	27	12	20-27	50
5901.M25N	M25X1,5	25,5	11 -17	29	32	12	24-30	50
5901.M32N	M32X1,5	32,5	14 -21	36	40	15	27-34	25
5901.M40N	M40X1,5	40,5	21 -27	45	50	15	34-42	10
5901.M50N	M50X1,5	50,5	26 -35	54	60	15	35-43	8

PRENSAESTOPAS "EMC"

en Latón niquelado

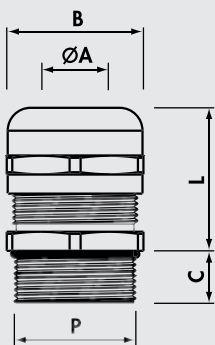
Grado de protección: IP 68, 5 bar
Temperatura de utilización:
-30°C +120°C (continua)



20M3



Prensaestopas para cables armados
Material: LATÓN NIQUELADO
Junta: CLOROPRENO
Anillo de anclaje: POLIAMIDA PA6
O-Ring: NBR (comprimido y ya montado)



Rosca METRICA M 1,5 CEI EN 60423 CEI EN 50262

Código Latón Niquelado	P	Agujero de fijación (mm)	Ø A min-max (mm)	B Llave (mm)	C (mm)	L max (mm)	Cantidad Caja/Bolsa
20M3M1261N	M12X1,5	12,5	3 - 6,5	14	5	22	300/100
20M3M1661N	M16X1,5	16,5	5,5-10	17	5,5	24,5	200/100
20M3M2061N	M20X1,5	20,5	8 -13	22	6	27	100/50
20M3M2561N	M25X1,5	25,5	11 -18	30	7	31	50/25
20M3M3261N	M32X1,5	32,5	15 -21	34	8	33	30/10
20M3M4061N	M40X1,5	40,5	19 -27	44	8	40	20/10
20M3M5061N	M50X1,5	50,5	26 -35	55	9	48	10/5
20M3M6361N	M63X1,5	63,5	39 -48	66	10	50	5/5

Los prensaestopas de la serie 20M3 y las tuercas de la serie 20N3, están destinados para ser utilizados en todas las aplicaciones eléctricas o electrónicas donde se necesita equipotencialidad en la cubierta del cable armado y el contenedor metálico, en conformidad a cuanto previsto en la directiva EMC (Compatibilidad electromagnética). Los prensaestopas serie 20M3, gracias a sus características constructivas, además de garantizar un grado de protección IP68, realizan una segura toma de tierra de la cubierta metálica del cable, que protege de las interferencias electromagnéticas. La particular geometría de aristas "dentadas" de las tuercas serie 20N3, permite la penetración tanto en las capas de pintura como en las eventuales incrustaciones de óxido; de esta manera se obtiene un contacto eléctrico seguro con la parte metálica sobre la cual está instalado el prensaestopas y, en consecuencia, la necesaria condición de equipotencialidad; La resistencia a las vibraciones se ve además incrementada.



PRENSAESTOPAS

en Latón

2003
2002
2001

Junta: GOMA NR 55 sh A

Rosca METRICA M 1,5 CEI EN 60423 CEI EN 50262

Código Latón Niquelado	P	Agujero de fijación (mm)	Ø A min-max (mm)	B1 Llave sombrero (mm)	B2 Llave cuerpo (mm)	C (mm)	L min-max (mm)	Cantidad Caja/Bolsa
2003M1221N	M12X1,5	12,5	4-6	13	14	5	13-16	500/100
2003M1621N	M16X1,5	16,5	8-10	15	17	5	14-17	200/100
2003M2021N	M20X1,5	20,5	10-12	20	22	6	16-19	150/50
2003M2521N	M25X1,5	25,5	17-19	28	30	7	19-23	50/50
2003M3221N	M32X1,5	32,5	26-28	37	39	8	21-25	100/50
2003M4021N	M40X1,5	40,5	33-35	47	50	8	24-30	20/20
2003M5021N	M50X1,5	50,5	39-41	54	57	9	28-34	10/5
2003M6321N	M63X1,5	63,5	43-45	60	66/68	10	30-36	10/5

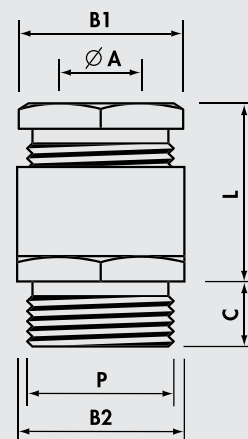


Material: LATÓN
Grado de protección: IP 54

Junta: GOMA NR 55 sh A

Rosca Pg DIN 40 430 - Dimensiones DIN 46 320

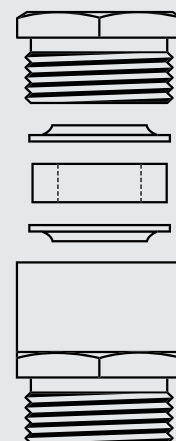
Código Latón Niquelado	P	Agujero de fijación (mm)	Ø A min-max (mm)	B1 Llave sombrero (mm)	B2 Llave cuerpo (mm)	C (mm)	L min-max (mm)	Cantidad Caja/Bolsa
200200721N	Pg 7	12,5	5-7	13	14	5	13-16	400/100
200200921N	Pg 9	15,5	8-10	15	17	6	14-17	300/100
200201121N	Pg11	19	8-10	18	20	6	14-18	200/50
200201321N	Pg13,5	20,5	10-12	20	22	6,5	16-19	100/50
200201621N	Pg16	22,5	12-14	22	24	6,5	17-20	50/50
200202121N	Pg21	29	17-19	28	30	7	19-23	50/50
200202921N	Pg29	37	26-28	37	40	8	21-25	15/15
200203621N	Pg36	47	33-35	47	50	9	24-30	10/10
200204221N	Pg42	54	39-41	54	57	10	28-34	10/10
200204821N	Pg48	60	43-45	60	64	10	30-36	10/10



Junta: PVC 50 sh A

Rosca GAS ISO 228/1

Código Latón Niquelado	P	Agujero de fijación (mm)	Ø A min-max (mm)	B1 Llave sombrero (mm)	B2 Llave cuerpo (mm)	C (mm)	L min-max (mm)	Cantidad Caja/Bolsa
200101441	G1/4"	13,5	5,5-7	13	15	6,5	14-17	400/100
207101441	G1/4"	13,5	5,5-7	13	Ø15	6,5	14-17	400/100
200103841	G3/8"	17	6,5-8,5	17	19	7,5	15-19	200/100
200101241	G1/2"	21,5	8-11	21	23	8	17-23	100/100
200105841	G5/8"	23,5	11-14	23	25	8,5	20-24	100/50
200103441	G3/4"	27	14,5-17,5	27	29	9	20-26	50/50
200110041	G1"	34	18-22	34	36	10	23-28	25/25
200111841	G1*1/8	38	21-26	38	40	10,5	23-28	25/25
200111441	G1*1/4	42	28-32	42	45	11,5	25-31	20/20
200111241	G1*1/2	48	32-36	48	50	11,5	28-35	20/20
200120041	G2"	60	38-42	60	64	13,5	31-37	10/10
• 200121221	G2*1/2	76	44-57	80	80	20	32-37	5/5
• 200130021	G3"	89	67-69	95	95	20	42-52	5/5



Disponible también NIQUELADO: incrementar N después del código

• Junta: CLOROPRENO

PRENSAESTOPAS **MAXIinox**



7900
7900A



en Acero Inox 303 (X8 CrNiS 18-9)

en Acero Inox 316L (X2 CrNiMo 17-12-2)

Material: ACERO INOX 303/316L

Junta: NEOPRENE®

Anillo de anclaje:

POLIAMIDA PA6.6

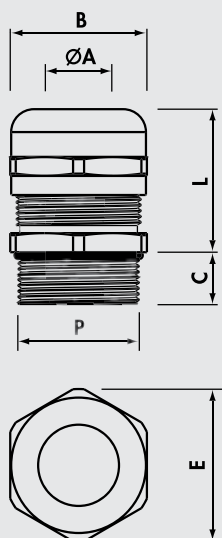
O-Ring: NITRILE 70 sh A

(comprimido y ya montado)

Grado de protección: IP 68

Temperatura de utilización:

-25°C +100°C (continua)



MAXIinox en Acero Inox AISI 303

Rosca METRICA M 1,5 CEI EN 60423 CEI EN 50262

Código Acero Inox AISI 303	P	Agujero de fijación (mm)	Ø A min-max (mm)	B Llave (mm)	E (mm)	C (mm)	L min-max (mm)	Cantidad Caja/Bolsa
7900.M12	M12X1,5	12,5	3 - 7	16	18	6,5	16-20	90/30
7900.M16	M16X1,5	16,5	4,5-10	20	23	7,0	20-25	120/30
7900.M20	M20X1,5	20,5	7 -13	24	27	8,0	20-27	75/25
7900.M25	M25X1,5	25,5	10 -17	29	32	8,0	24-30	40/20
7900.M32	M32X1,5	32,5	11 -21	36	40	9,0	27-34	15
7900.M40	M40X1,5	40,5	19 -28	45	50	9,0	34-42	15
7900.M50	M50X1,5	50,5	26 -35	54	60	10,0	35-43	10
7900.M63	M63X1,5	63,5	34 -45	67	74	15,0	40-52	5

MAXIinox en Acero Inox AISI 316L

Rosca METRICA M 1,5 CEI EN 60423 CEI EN 50262

Código Acero Inox AISI 316L	P	Agujero de fijación (mm)	Ø A min-max (mm)	B Llave (mm)	E (mm)	C (mm)	L min-max (mm)	Cantidad Caja/Bolsa
7900A.M12	M12X1,5	12,5	3 - 7	16	18	6,5	16-20	60/20
7900A.M16	M16X1,5	16,5	4,5-10	20	23	7,0	20-25	80/20
7900A.M20	M20X1,5	20,5	7 -13	24	27	8,0	20-27	60/20
7900A.M25	M25X1,5	25,5	10 -17	29	32	8,0	24-30	30/15
7900A.M32	M32X1,5	32,5	11 -21	36	40	9,0	27-34	12
7900A.M40	M40X1,5	40,5	19 -28	45	50	9,0	34-42	10
7900A.M50	M50X1,5	50,5	26 -35	54	60	10,0	35-43	7
7900A.M63	M63X1,5	63,5	34 -45	67	74	15,0	40-52	5



PRENSAESTOPAS MAXIinox

en Acero Inox 303 (X8 CrNiS 18-9)

en Acero Inox 316L (X2 CrNiMo 17-12-2)

7900 7900A



MAXIinox en Acero Inox AISI 303

Rosca Pg DIN 40 430

Código Acero Inox AISI 303	P	Agujero de fijación (mm)	Ø A min-max (mm)	B Llave (mm)	E (mm)	C (mm)	L min-max (mm)	Cantidad Caja/Bolsa
7900.07	Pg 7	12,5	3 - 7	16	18	5,0	16-20	90/30
7900.09	Pg 9	15,5	4 - 8	17	19	6,0	17-23	90/30
7900.11	Pg11	19,0	4,5-10	20	23	6,0	20-25	60/30
7900.13	Pg13,5	20,5	5 -12	22	25	6,5	20-26	90/30
7900.16	Pg16	22,5	7 -13	24	27	6,5	20-27	60/30
7900.21	Pg21	29,0	10 -17	30	33	7,0	24-30	40/20
7900.29	Pg29	37,0	17 -25	40	45	8,0	30-37	30/15
7900.36	Pg36	47,0	20 -32	50	55	8,0	38-48	10
7900.42	Pg42	54,0	28 -38	57	63	10,0	36-46	5
7900.48	Pg48	60,0	34 -45	67	74	15,0	40-52	5

Material: ACERO INOX 303/316L

Junta: NEOPRENE®

Anillo de anclaje:

POLIAMIDA PA6.6

O-Ring: NITRILE 70 sh A

(comprimido y ya montado)

Grado de protección: IP 68

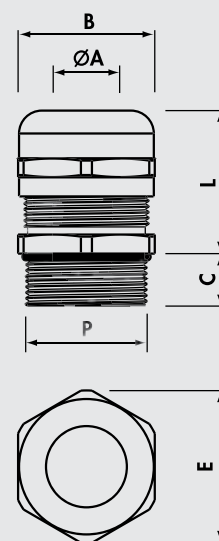
Temperatura de utilización:

-25°C +100°C (continua)

MAXIinox en Acero Inox AISI 316L

Rosca Pg DIN 40 430

Código Acero Inox AISI 316L	P	Agujero de fijación (mm)	Ø A min-max (mm)	B Llave (mm)	E (mm)	C (mm)	L min-max (mm)	Cantidad Caja/Bolsa
7900A.07	Pg 7	12,5	3 - 7	16	18	5,0	16-20	60/20
7900A.09	Pg 9	15,5	4 - 8	17	19	6,0	17-23	60/20
7900A.11	Pg11	19,0	4,5-10	20	23	6,0	20-25	100/20
7900A.13	Pg13,5	20,5	5 -12	22	25	6,5	20-26	100/20
7900A.16	Pg16	22,5	7 -13	24	27	6,5	20-27	40/20
7900A.21	Pg21	29,0	10 -17	30	33	7,0	24-30	60/15
7900A.29	Pg29	37,0	17 -25	40	45	8,0	30-37	20/10
7900A.36	Pg36	47,0	20 -32	50	55	8,0	38-48	7
7900A.42	Pg42	54,0	28 -38	57	63	10,0	36-46	5
7900A.48	Pg48	60,0	34 -45	67	74	15,0	40-52	5

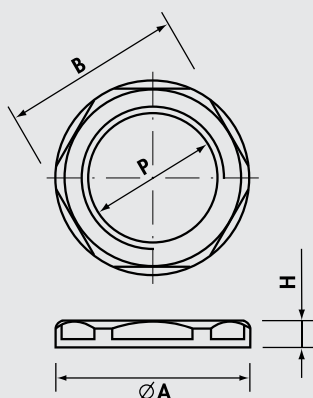


TUERCAS CON COLLARIN

en Poliamida PA6 o PA6.6

1143
1142
1141

Material: POLIAMIDA PA6 o PA6.6 autoextinguible V2 (UL 94)
Temperatura de utilización: -20°C +90°C (continua)
Color: gris RAL 7035, negro RAL 9005 o gris oscuro RAL 7001



Rosca METRICA M 1,5 CEI EN 60423

Código Gris Claro	P	Ø A (mm)	B Llave (mm)	H (mm)	Cantidad Caja/Bolsa
1143M12	M12X1,5	18,5	17	5	1.000/100
1143M16	M16X1,5	24	22	5	600/100
1143M20	M20X1,5	29	27	6	400/100
1143M25	M25X1,5	35,5	32	6	100
1143M32	M32X1,5	45	41	7	50
1143M40	M40X1,5	55	50	7	30
1143M50	M50X1,5	65	60	8	30
1143M63	M63X1,5	82	75	8	15

Disponible también en color - NEGRO: añadir N después del código
- GRIS OSCURO: añadir G después del código

Rosca Pg DIN 40 430 - Dimensiones DIN 46 320

Código Gris Claro	P	Ø A (mm)	B Llave (mm)	H (mm)	Cantidad Caja/Bolsa
1142007	Pg 7	21	19	5	100
1142009	Pg 9	24	22	5	700/100
1142011	Pg11	26	24	5	500/100
1142013	Pg13,5	29	27	6	400/100
1142016	Pg16	33	30	6	100
1142021	Pg21	39	36	7	200/50
1142029	Pg29	50	46	7	50
1142036	Pg36	66	60	8	30
1142042	Pg42	73	65	8	25
1142048	Pg48	78	70	8	20

Disponible también en color - NEGRO: añadir N después del código
- GRIS OSCURO: añadir G después del código

Rosca GAS ISO 228/1

Código Gris Claro	P	Ø A (mm)	B Llave (mm)	H (mm)	Cantidad Caja/Bolsa
1141012	G1/2"	29	27	6	400/100
1141112	G1"1/2	66	60	8	30
1141200	G2"	78	70	8	20

Disponible también en color - NEGRO: añadir N después del código

TUERCAS

en Poliamida PA6 o PA6.6

1112
1710
1410



Rosca METRICA M 1,5 CEI EN 60423

Código Gris Claro	P	B Llave (mm)	H (mm)	Cantidad Caja/Bolsa
1112	M12X1,5	17	5	1.000/100
1116	M16X1,5	22	5	700/100
1120	M20X1,5	27	6	400/100
1125	M25X1,5	32	6	100
1132	M32X1,5	41	7	50
1140	M40X1,5	50	7	30
1150	M50X1,5	60	8	30
1163	M63X1,5	75	8	15

Disponible también en color NEGRO: incrementar N después del código

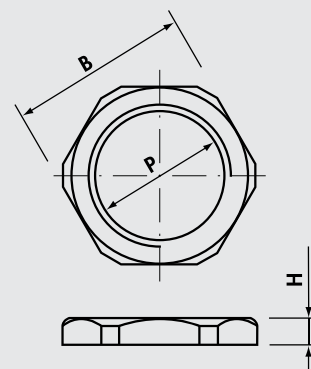
Rosca Pg DIN 40 430 - Dimensiones DIN 46 320

Código Gris Claro	P	B Llave (mm)	H (mm)	Cantidad Caja/Bolsa
* 1719E17	Pg 7	17	5	1.000/100
1719	Pg 7	19	5	100
1710	Pg 9	22	5	700/100
1711	Pg11	24	5	500/100
1712	Pg13,5	27	6	400/100
1713	Pg16	30	6	100
△*1714E34	Pg21	34	7	200/100
1714	Pg21	36	7	200/100
1715	Pg29	46	7,5	100/50

Disponible también en color NEGRO: incrementar N después del código

△ Disponible solamente en GRIS

* Instalación especial; llave exagonal



Rosca GAS ISO 228/1

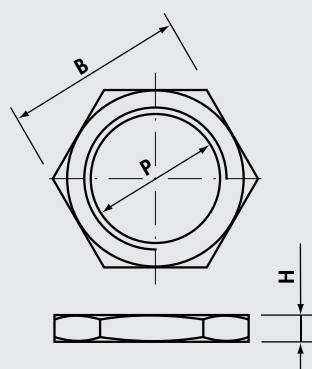
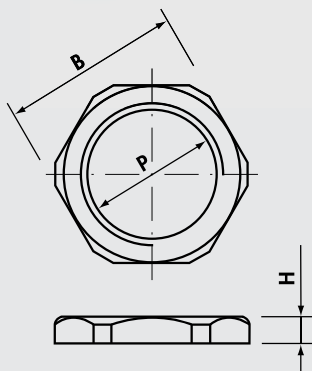
Código Gris Claro	P	B Llave (mm)	H (mm)	Cantidad Caja/Bolsa
1410	G1/4"	19	5	800/100
1411	G3/8"	23	6	600/100
1412	G1/2"	27	6	400/100
1413	G5/8"	30	6	100
1414	G3/4"	34	7	200/100
1415	G1"	40	7	50

Disponible también en color NEGRO: incrementar N después del código

2033
2032
2031

TUERCAS

en Latón



Rosca METRICA M 1,5 CEI EN 60423

Código Latón Niquelado	P	B Llave (mm)	H (mm)	Cantidad Caja/Bolsa
2033M12N	M12X1,5	16	2,8	2.000/100
2033M16N	M16X1,5	19	2,8	1.000/100
2033M20N	M20X1,5	24	3,5	600/100
2033M25N	M25X1,5	30	4,0	500/100
2033M32N	M32X1,5	36	4	250/25
2033M40N	M40X1,5	45	5,0	150/10
2033M50N	M50X1,5	60	5	100/10
2033M63N	M63X1,5	70	5,5	50/5

Rosca Pg DIN 40 430 - Dimensiones DIN 46 320

Código Latón Niquelado	P	B Llave (mm)	H (mm)	Cantidad Caja/Bolsa
2032007N	Pg 7	16	2,8	1.500/100
2032009N	Pg 9	18	2,8	1.500/100
2032011N	Pg11	21	3	1.000/100
2032013N	Pg13,5	23	3	1.000/100
2032016N	Pg16	26	3	600/100
2032021N	Pg21	32	3,5	500/100
2032029N	Pg29	41	4	300/100
2032036N	Pg36	51	5	100/10
2032042N	Pg42	60	5	50/10
2032048N	Pg48	64	5,5	50/10

Rosca GAS ISO 228/1

Código Latón Niquelado	P	B Llave (mm)	H (mm)	Cantidad Caja/Bolsa
2031014	G1/4"	15	3	2.400/100
2031038	G3/8"	19	3	2.000/100
2031012	G1/2"	24	3,5	1.000/100
2031058	G5/8"	26	4	500/50
2031034	G3/4"	30	4	500/50
2031100	G1"	37	4	250/25
2031118	G1"1/8	41	4,5	100/25
2031114	G1"1/4	45	4,5	200/20
2031112	G1"1/2	52	5,5	100/20
2031200	G2"	64	7	50/10
2031212	G2"1/2	80	7	20/5
2031300	G3"	95	8	20/5

Disponible también NIQUELADO: incrementar N después del código

TUERCAS PARA PRENSAESTOPAS "EMC"

en Latón niquelado

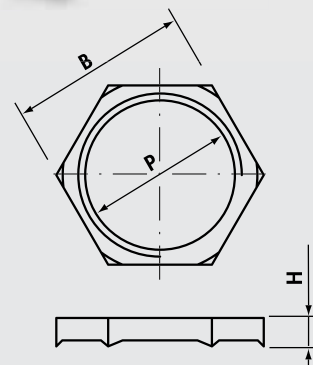
20N3



Con aristas para garantizar el contacto

Rosca METRICA M 1,5 CEI EN 60423

Código Gris Claro	P	B Llave (mm)	H (mm)	Cantidad Caja/Bolsa
20N3M12N	M12X1,5	15	4,1	1000/100
20N3M16N	M16X1,5	19	4,2	1000/100
20N3M20N	M20X1,5	24	4,2	500/100
20N3M25N	M25X1,5	30	4,8	400/100
20N3M32N	M32X1,5	36	5,4	200/100
20N3M40N	M40X1,5	46	6,2	100/50
20N3M50N	M50X1,5	60	7	50/50
20N3M63N	M63X1,5	70	7	50/25



TUERCAS PARA PRENSAESTOPAS MAXIinox

en Acero Inox 303 (X8 CrNiS 18-9)

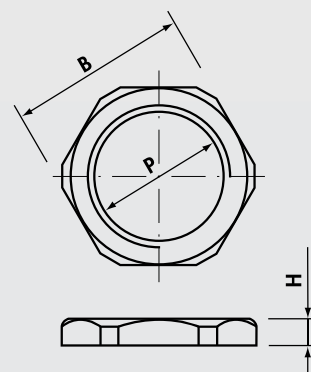
en Acero Inox 316L (X2 CrNiMo 17-12-2)

7032 7033



Rosca METRICA M 1,5 CEI EN 60423

Código Acero Inox AISI 303	Código Acero Inox AISI 316L	P	B Llave (mm)	H (mm)	AISI 303 Cantidad Caja/Bolsa	AISI 316L Cantidad Caja/Bolsa
7033M12	7033AM12	M12X1,5	16	2,8	450/30	300/20
7033M16	7033AM16	M16X1,5	20	2,8	450/30	300/20
7033M20	7033AM20	M20X1,5	24	3,5	250/25	200/20
7033M25	7033AM25	M25X1,5	29	4	160/20	120/15
7033M32	7033AM32	M32X1,5	36	4	105/15	84/12
7033M40	7033AM40	M40X1,5	45	5	60/15	40/10
7033M50	7033AM50	M50X1,5	57	5	40/10	28/7
7033M63	7033AM63	M63X1,5	70	5,5	32/8	20/5



Rosca Pg DIN 40 430 - Dimensiones DIN 46 320

Código Acero Inox AISI 303	Código Acero Inox AISI 316L	P	B Llave (mm)	H (mm)	AISI 303 Cantidad Caja/Bolsa	AISI 316L Cantidad Caja/Bolsa
7032007	7032A007	Pg 7	16	2,8	450/30	300/20
7032009	7032A009	Pg 9	20	2,8	450/30	300/20
7032011	7032A011	Pg11	22	3	300/30	200/20
7032013	7032A013	Pg13,5	22	3	300/30	200/20
7032016	7032A016	Pg16	27	3	240/30	160/20
7032021	7032A021	Pg21	32	3,5	160/20	150/15
7032029	7032A029	Pg29	41	4	60/15	40/10
7032036	7032A036	Pg36	50	5	40/10	28/7
7032042	7032A042	Pg42	60	5	40/10	20/5
7032048	7032A048	Pg48	64	5,5	32/8	20/5

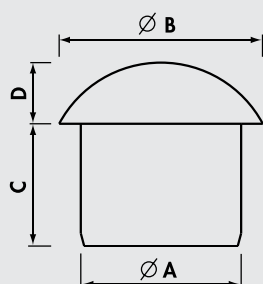
ACCESORIOS PARA PRENSAESTOPAS

en Poliamida PA6.6

TCP



Material: POLIAMIDA PA6.6 autoextinguible clase V2 (UL 94)
 Temperatura de utilización: -20°C hasta +90°C (continua)
 Color: negro RAL 9005
 Adecuados para la entrada vacía del cable en los **MAXIblock**, **MAXIbrass** y **MAXIinox** prensaestopas.
 Con un grado de protección garantizado IP68.



Tapones

Código	Adecuado para		Ø A (mm)	Ø B (mm)	C (mm)	D (mm)	Cantidad Caja/Bolsa
	MAXIblock	MAXIbrass MAXIinox					
TCP5	M12R + Pg7R	M12R	4,5	8,5	10,8	4,5	3.000/100
TCP10	Pg9R	Pg9R	6	12	12	4,5	2.000/100
TCP12	M12 + Pg7	M12 + Pg7	6,8	12	12	4,5	1.000/100
	M16R + Pg11R	M16R + Pg11R					
TCP15	Pg9	Pg9	8	11	11,5	5	1.500/100
TCP18	M16 + Pg11	M16 + Pg11	9,5	12,5	13	5	1.500/100
TCP20	M20R	M20R	10	15	14	6	800/100
	Pg13,5 + Pg13,5R Pg16R	Pg13 + Pg13,5R Pg16R					
TCP25	M20 + Pg16	M20 + Pg16	12,5	17	15	8	400/100
TCP30	M25R + M32R	M25R + M32R	12,5	22,5	18	9	300/100
	Pg21R	Pg21R					
TCP35	M25 + Pg21	M25 + Pg21	16	19,5	18	8	300/100
TCP40	M32	M32	19	22,5	19	9	150/50
TCP45	M40R + Pg29 + Pg36R	M40R + Pg29	22	30	20	10	100/50
TCP50	M40 + M50R + Pg42R	M40 + M50R	27,5	38	25	12	50/25
TCP55	Pg36	Pg36	31,5	36,5	23,5	12	50/25
TCP60	M50	M50	34,5	40	23,5	12	50/25
TCP65	M63R + Pg42 + Pg48R	M63R + Pg42	37,5	48	26,5	12	30/15
TCP70	M63 + Pg48	M63 + Pg48	43	48	26,5	12	30/15

R: con una estrecha compresión

ACCESORIOS PARA PRENSAESTOPAS

36 TGM

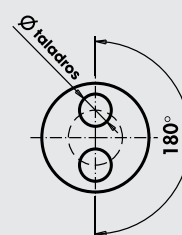
Material:
NEOPRENO® 70 sh A
Temperatura de utilización:
-40°C hasta +130°C
Grado de protección: IP 68
Color: negro
Aplicación:
Adecuados para varios cables
pequeños, utilizando un solo prensaestopa.



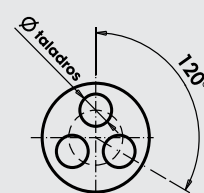
Arandelas multi-taladros

Código	Adecuado para		n° de Taladros	Ø Taladro (mm)	Cantidad Caja/Bolsa
	MAXIblock®	MAXIbrass® MAXIinox®			
36A3M1623	M16 + Pg11	M16 + Pg11	2	3	1.500/100
36A3M1624	M16 + Pg11	M16 + Pg11	2	4	1.000/100
36A3M16322	M16 + Pg11	M16 + Pg11	3	2,2	1.500/100
36A3M2025	M20 + Pg13,5	M20 + Pg13,5 + Pg16	2	5	500/100
36A3M2034	M20 + Pg13,5	M20 + Pg13,5 + Pg16	3	4	500/100
36A3M20356	M20 + Pg13,5	M20 + Pg13,5 + Pg16	3	5,6	500/100
36A3M2526	M25	M25 + Pg21	2	6	300/50
36A3M2536	M25	M25 + Pg21	3	6	300/50
36A3M2537	M25	M25 + Pg21	3	7	300/50
36A3M2545	M25	M25 + Pg21	4	5	300/50
36A3M2546	M25	M25 + Pg21	4	6	300/50
36A3M2554	M25	M25 + Pg21	5	4	300/50
36A3M3228	M32	M32	2	8	150/50
36A3M3239	M32	M32	3	9	150/50
36A3M32465	M32	M32	4	6,5	150/50
36A3M3248	M32	M32	4	8	150/50
36A3M4078	M40	M40	7	8	100/100
36A3M40106	M40	M40	10	6	100/100
36A3M5088	M50	M50	8	8	50/50
36C201629	Pg16	-	2	3+9	400/50

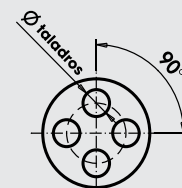
2 TALADROS



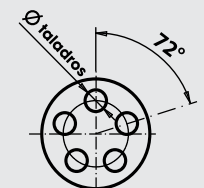
3 TALADROS



4 TALADROS



5 TALADROS

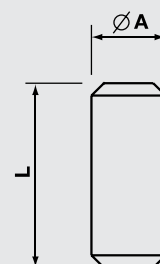


Material: POLIAMIDA 6.6
Temperatura de utilización:
-20°C hasta +90°C (continua)
Color: gris RAL 7035

Aplicación:
Adecuados para los taladros de las arandelas multitaladro que no son utilizados y se quedan vacíos. Con un grado de protección garantizado IP 68.

Tapón

Código	Adecuado para juntas	Ø A	L	Cantidad Caja/Bolsa
		(mm)	(mm)	
TGM38	36A3M1623	3	10	5.000/100
TGM48	36A3M1624 + 36A3M2034 + 36A3M2554	4	8	5.000/100
TGM58	36A3M2025	5	8	5.000/100
TGM513	36A3M2545	5	13	2.500/50
TGM613	36A3M2526 + 36A3M2536 + 36A3M40106	6	13	2.000/50
TGM713	36A3M2537	7	13	2.000/50
TGM817	36A3M3248 + 36A3M5088 + 36A3M4078	8	17	100



ACCESORIOS

en Latón niquelado

Ampliaciones de rosca

Rosca METRICA M 1,5 CEI EN 60423

Código	P EXT	P INT	Ø A (mm)	C (mm)	H (mm)	Cantidad Caja/Bolsa
20931216N	M12X1,5	M16X1,5	18	5	15,5	500/100
20931620N	M16X1,5	M20X1,5	22	5	17,5	300/100
20932025N	M20X1,5	M25X1,5	27	6	20	150/50
20932532N	M25X1,5	M32X1,5	34	7	22,5	100/50
20932540N	M25X1,5	M40X1,5	42	7	23,5	50/50
20933240N	M32X1,5	M40X1,5	42	8	24,5	50/50
20933250N	M32X1,5	M50X1,5	52	8	27,5	25/25
20934050N	M40X1,5	M50X1,5	52	8	27,5	25/25
20935063N	M50X1,5	M63X1,5	66	9	31	20/10

Reducciones de rosca

Rosca METRICA M 1,5 CEI EN 60423

Código	P EXT	P INT	Ø A (mm)	C (mm)	H (mm)	Cantidad Caja/Bolsa
20431612N	M16X1,5	M12X1,5	18	5	7,5	1.000/100
20432012N	M20X1,5	M12X1,5	22	6	9	600/100
20432016N	M20X1,5	M16X1,5	22	6	9	500/100
20432512N	M25X1,5	M12X1,5	27	7	10	300/50
20432516N	M25X1,5	M16X1,5	27	7	10	300/50
20432520N	M25X1,5	M20X1,5	27	7	10	300/100
20433220N	M32X1,5	M20X1,5	34	8	11	100/25
20433225N	M32X1,5	M25X1,5	34	8	11	200/50
20434025N	M40X1,5	M25X1,5	43	8	11,5	100/25
20434032N	M40X1,5	M32X1,5	43	8	11,5	100/25
20435032N	M50X1,5	M32X1,5	53	9	12,5	50/10
20435040N	M50X1,5	M40X1,5	53	9	12,5	50/25
20436340N	M63X1,5	M40X1,5	66	10	14	30/10
20436350N	M63X1,5	M50X1,5	66	10	14	30/10

Adaptadores de M 1,5 a Pg

Código	P EXT	P INT	Fig.	Ø A (mm)	C (mm)	H (mm)	Cantidad Caja/Bolsa
20A42011N	M20X1,5	Pg11	1	22	6,5	17,5	300/100
20A42016N	M20X1,5	Pg16	1	24	6,5	20	200/50
20A42513N	M25X1,5	Pg13,5	2	27	7	10	300/50
20A42516N	M25X1,5	Pg16	2	27	7	10	300/50
20A43216N	M32X1,5	Pg16	2	36	8	11,5	100/25
20A43221N	M32X1,5	Pg21	2	36	8	11,5	100/25

Adaptadores de Pg a M 1,5

20A40916N	Pg 9	M16X1,5	1	20	6	15	400/100
20A41120N	Pg11	M20X1,5	1	22	6	16	300/100
20A41320N	Pg13,5	M20X1,5	1	24	6,5	16,5	200/50
20A41620N	Pg16	M20X1,5	2	24	6,5	9,5	50/50
20A42120N	Pg21	M20X1,5	2	30	7	10	100/100
20A42125N	Pg21	M25X1,5	2	30	7	10	100/100
20A42925N	Pg29	M25X1,5	2	39	8	11,5	50/50

2093
2043
20A4

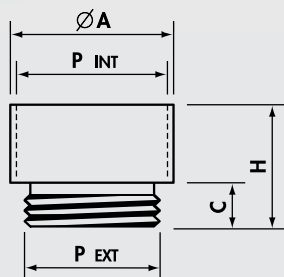


Fig. 1

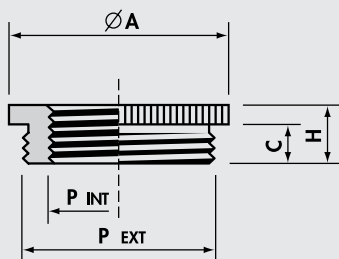


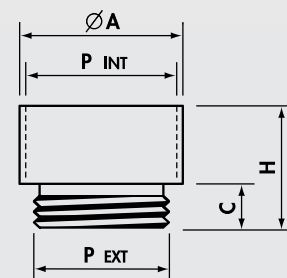
Fig. 2



Ampliaciones de rosca

Rosca Pg DIN 40 430 - Dimensiones DIN 46 320-K

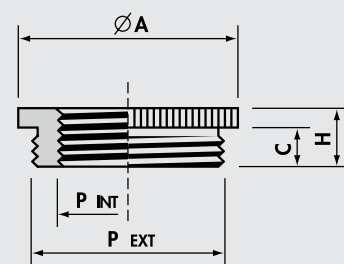
Código	P EXT	P INT	Ø A (mm)	C (mm)	H (mm)	Cantidad Caja/Bolsa
180709	Pg 7	Pg 9	17	5	15	600/100
180911	Pg 9	Pg11	20	6	16,5	500/100
180913	Pg 9	Pg13,5	22	6	17,5	300/100
181113	Pg11	Pg13,5	22	6	17,5	300/100
181116	Pg11	Pg16	24	6	18,5	100/50
181316	Pg13,5	Pg16	24	6,5	19	200/50
181321	Pg13,5	Pg21	30	6,5	21	150/50
181621	Pg16	Pg21	30	6,5	21	100/25
182129	Pg21	Pg29	39	7	23	75/25
182936	Pg29	Pg36	50	8	27,5	30/10
183642	Pg36	Pg42	57	9	31	20/10
184248	Pg42	Pg48	64	10	33	20/10



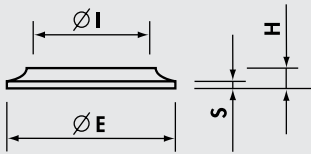
Reducciones de rosca

Rosca Pg DIN 40 430 - Dimensiones DIN 46 320-H

Código	P EXT	P INT	Ø A (mm)	C (mm)	H (mm)	Cantidad Caja/Bolsa
20420907N	Pg 9	Pg 7	17	6	8,5	800/100
20421107N	Pg11	Pg 7	20	6	8,5	600/100
20421109N	Pg11	Pg 9	20	6	8,5	600/100
20421307N	Pg13,5	Pg 7	22	6,5	9	600/100
20421309N	Pg13,5	Pg 9	22	6,5	9	600/100
20421311N	Pg13,5	Pg11	22	6,5	9	600/100
20421607N	Pg16	Pg 7	24	6,5	9,5	300/50
20421609N	Pg16	Pg 9	24	6,5	9,5	400/100
20421611N	Pg16	Pg11	24	6,5	9,5	400/100
20421613N	Pg16	Pg13,5	24	6,5	9,5	400/100
20422111N	Pg21	Pg11	30	7	10	200/50
20422113N	Pg21	Pg13,5	30	7	10	200/50
20422116N	Pg21	Pg16	30	7	10	200/50
20422916N	Pg29	Pg16	39	8	11,5	100/25
20422921N	Pg29	Pg21	39	8	11,5	100/25
20423621N	Pg36	Pg21	50	9	12,5	50/25
20423629N	Pg36	Pg29	50	9	12,5	50/25
20424229N	Pg42	Pg29	57	10	14	50/25
20424236N	Pg42	Pg36	57	10	14	50/25
20424836N	Pg48	Pg36	64	10	14	50/25
20424842N	Pg48	Pg42	64	10	14	50/25



6010



Arandelas de apoyo

Material: ACERO UNI 5961/84 zincado y tropicalizado

Código	Adecuada para	Ø E (mm)	Ø I (mm)	H (mm)	S (mm)	Cantidad Caja/Bolsa
6010.14	G1/4"	11	8	1,1	0,5	15.000/1.000
6010.38	G3/8"	14,5	10	1,8	0,5	5.000/1.000
6010.12	Pg13,5 + G1/2"	18	14	1,5	0,5	4.000/1.000
6010.58	Pg16 + G5/8"	20	15,5	2	0,5	3.000/1.000
6010.34	G3/4"	24	18,5	2	0,5	2.500/500
6010.01	G1"	30	24,5	2	0,5	1.500/500
6010.114	G1"1/4	38	33,5	2	0,5	1.000/500
6010.11	Pg11	17	12	1,9	0,5	5.000/1.000
6010.21	Pg21	26,5	20	2,3	0,5	2.000/500
6010.29	Pg29 + G1"1/8	35	26,5	2	0,5	1.000/500
6010.36	Pg36 + G1"1/2	44,5	39	2	0,5	750/250
6010.42	Pg42	51	42,5	2,3	0,5	500/250
6010.48	Pg48 + G2"	56	47,5	3	0,5	400/100

**1880
1890**

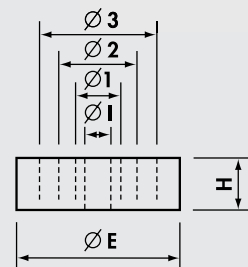


Junta concéntrica

Material: **NITRILBUTADIENO NBR negro con anillas concéntricas**

Código	Adecuada para Prensaestopas IP54 (1700..., 2002...)	Ø E (mm)	Ø 3 (mm)	Ø 2 (mm)	Ø 1 (mm)	Ø I (mm)	H (mm)	Cantidad Caja/Bolsa
1880	Pg9	13,3	-	10	7,5	5	5,5	1.500/100
1881	Pg11	16,5	-	12,5	10	7,5	6	1.000/100
1882	Pg13,5	18,3	-	12,5	10	7,5	6	800/100
1883	Pg16	20,4	15	12,5	10	7,5	7	600/100
1884	Pg21	25,9	19	16	13	10	8	300/100
*1885	Pg29	34,7	27	24	21	18	9,5	150/50
1886	Pg36	44,7	33	30	27	24	12	100/50
*1887	Pg42	51,7	39	36	33	30	14	50/25
*1888	Pg48	56,9	45	42	39	36	14	75/25

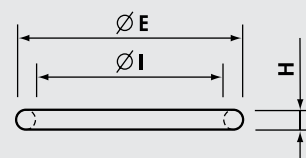
*Dimensiones DIN 46 320-7; material: **CLOROPRENO**



Junta O-Rings

Material: **NITRILBUTADIENO NBR 70 sh**

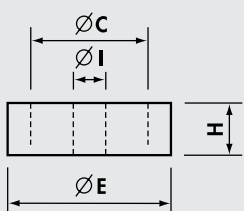
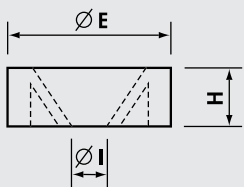
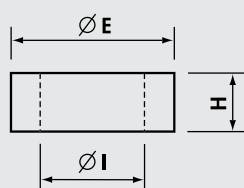
Código	Adecuada para	Ø E (mm)	Ø I (mm)	H (mm)	Cantidad Caja/Bolsa
1889	M12	12,81	9,25	1,78	5.000/1.000
1890	Pg7 + G1/4"	14,38	10,82	1,78	5.000/1.000
1890A	M16 + Pg9 + G3/8"	15,98	12,42	1,78	5.000/1.000
1891	Pg11	19,16	15,60	1,78	5.000/1.000
1891A	M20	20,73	17,17	1,78	5.000/1.000
1892	Pg13,5 + G1/2'	22,33	18,77	1,78	5.000/1.000
1892A	Pg16 + G5/8"	23,91	20,35	1,78	5.000/1.000
1892B	M25	25,51	21,95	1,78	3.000/500
1893	Pg21	28,68	25,12	1,78	3.000/500
1893A	M32	30,00	26,00	2,00	2.000/500
1925.3	G3/4"	30,31	25,07	2,62	500
1894	G1"	35,06	29,82	2,62	2.000/500
1895	M40 + Pg29 + G1"1/8	39,84	34,60	2,62	1.000/500
1896	G1"1/4	43,01	37,77	2,62	1.000/500
1897	Pg36 + G1"1/2	49,36	44,12	2,62	800/100
1898	Pg42 + G1"3/4	55,71	50,47	2,62	800/100
1899	Pg48 + G2"	62,06	56,82	2,62	100
1899A	G2"1/2	76,50	69,44	3,53	100/1
1899B	G3"	92,60	81,92	5,34	100/1



JUNTAS

en Polivinilcloruro PVC 50 sh A

341
342
343
344



Cilíndrica

Código	Adecuada para	C (mm)	Ø E (mm)	Ø I (mm)	H (mm)	Cantidad Caja/Bolsa
3411014	G1/4"	-	10,9	6,7	6	1.500/100
3411038	G3/8"	-	14,5	8,5	6	1.000/100
3411012	Pg13,5 + G1/2"	-	18	11	7,5	500/100
3412016	Pg16 + G5/8"	-	20	14	7,5	300/100
3422016	Pg16 + G5/8"	-	20	10	7,5	300/100
3411034	G3/4"	-	23,5	17,5	8	300/100
3411100	G1"	-	29	22	10	200/100
3412011	Pg11	-	16,5	10	7	1.000/100
3412021	Pg21	-	26	18	8,5	300/100
3422021	Pg21	-	26	13	8,5	250/50
3412029	Pg29 + G1"1/8	-	35	26	10	200/100

A membrana

Código	Adecuada para	C (mm)	Ø E (mm)	Ø I (mm)	H (mm)	Cantidad Caja/Bolsa
3431038	G3/8"	-	15	6	6	1.000/100
3431100	G1"	-	29	15	9,5	200/100

Estratificada

Código	Adecuada para	C (mm)	Ø E (mm)	Ø I (mm)	H (mm)	Cantidad Caja/Bolsa
3441012	G1/2" + Pg13,5	13	18,5	8	6,5	500/100
3441034	G3/4"	17	23	12,5	8,5	300/100

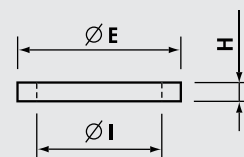


Material: GOMA ESTIRENO-BUTADIENO SBR 65 sh A

Temperatura de utilización: -20°C +70°C

Color: gris

Código	Adecuada para	Ø E (mm)	Ø I (mm)	H (mm)	Cantidad Caja/Bolsa
3572007	Pg7	16,5	11,5	1	4.000/100
3572011	Pg11	23	17,5	1	2.500/100
35720131	Pg13,5 + M20X1,5 + G1/2"	27,5	20,5	1,4	1.000/100
3572013	Pg13,5	30	20,5	2,2	1.000/100
3572016	Pg16	29	23	2	1.000/100
3572021	Pg21	33,5	27	3	500/100
3573M16	M16X1,5	20,5	16,3	1	3.000/100
3573M20	M20X1,5 + Pg13,5 + G1/2"	25,5	20,5	1	4.000/100
3573M25	M25X1,5	30,5	25,5	1	2.000/100
3573M32	M32X1,5	40,5	32,5	1	1.500/100



Material: NEOPRENO® 80 sh A

Temperatura de utilización: -25°C +100°C

Color: negro

Código	Adecuada para	Ø E (mm)	Ø I (mm)	H (mm)	Cantidad Caja/Bolsa
FD M12	M12	16	10	1,2	2.500/50
FD 7	Pg7 + G1/4"	17	11,3	1,2	3.000/50
FD 9	Pg9 + M16 + G3/8"	20	13,9	1,2	2.000/50
FD 11	Pg11	23	17,1	1,2	2.000/50
FD M20	M20	24	18	1,2	2.000/50
FD 13,5	Pg13,5 + G1/2"	25	19	1,2	2.500/50
FD 16	Pg16 + G5/8"	27	21	1,2	1.500/50
FD M25	M25	31	23	1,2	1.000/20
FD 21	Pg21 + G3/4"	34,5	27	1,5	1.000/25
FD M32	M32 + G1"	40	30	1,5	600/20
FD 29	Pg29 + G1"1/8"	45	35,2	1,5	500/25
FD M40	M40 + G1"1/4"	48	38	1,5	500/20
FD 36	Pg36 + G1"1/2"	56	45,2	1,5	250/25
FD M50	M50	55	47,5	1,0	10
FD 42	Pg42 + G1"3/4"	62	52	1,0	10
FD 48	Pg48 + G2"	68	58	1,0	10
FD M63	M63	68	60,5	1,0	500/5

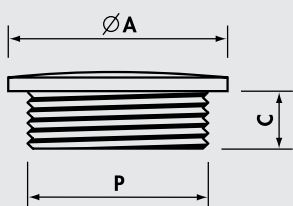
TAPONES

en Poliamida PA6

1053
1052



Material: POLIAMIDA PA6
reforzado con fibra de vidrio
autoextinguible clase VO (UL 94)
Temperatura de utilización:
-20°C +90°C (continua)
Grado de protección: IP 54
Color: gris RAL 7035 o
negro RAL 9005



Rosca METRICA M 1,5 CEI EN 60423

Código Gris Claro	P	Ø A (mm)	C (mm)	Cantidad
1053M12	M12X1,5	15	6	100
1053M16	M16X1,5	20	6	100
1053M20	M20X1,5	25	7	100
1053M25	M25X1,5	30	7	100
1053M32	M32X1,5	37	9	50
1053M40	M40X1,5	47	9	30
1053M50	M50X1,5	58	10	20
1053M63	M63X1,5	72	12	10

Disponible también en color NEGRO: incrementar N después del código

Rosca Pg DIN 40 430 - Dimensiones DIN 46 320

Código Gris Claro	P	Ø A (mm)	C (mm)	Cantidad
1052007	Pg 7	15	6	100
1052009	Pg 9	19	6	100
1052011	Pg11	22	7	100
1052013	Pg13,5	25	7	100
1052016	Pg16	27	7	100
1052021	Pg21	33	9	50
1052029	Pg29	44	9	100/50
1052036	Pg36	55	10	20
1052042	Pg42	62	10	10
1052048	Pg48	69	12	10

Disponible también en color NEGRO: incrementar N después del código

TAPONES

en Polystyrol PS

1253
1840



Grado de protección: IP 54

Rosca METRICA M 1,5 CEI EN 60423

Código Gris Claro	P	Ø A (mm)	C (mm)	Cantidad
1253M12	M12X1,5	15	6	100
1253M16	M16X1,5	20	6	100
1253M20	M20X1,5	25	7	100
1253M25	M25X1,5	30	7	100
1253M32	M32X1,5	37	9	50
1253M40	M40X1,5	47	9	30
1253M50	M50X1,5	58	10	20
1253M63	M63X1,5	72	12	10

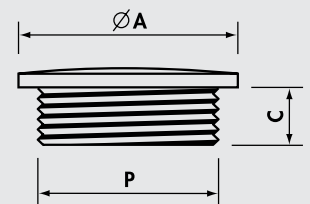
Disponible también en color NEGRO: incrementar N después del código

Material: POLYSTYROL PS
 Temperatura de utilización: -20°C +60°C (continua)
 Color: gris RAL 7035 o negro RAL 9005
 Dimensiones de la serie Pg: norma DIN 46 320

Rosca Pg DIN 40 430

Código Gris Claro	P	Ø A (mm)	C (mm)	Cantidad
1840	Pg 7	15	6	100
1841	Pg 9	19	6	100
1842	Pg11	22	7	100
1843	Pg13,5	25	7	100
1844	Pg16	27	7	100
1845	Pg21	33	9	50
1846	Pg29	44	9	100/50
1847	Pg36	55	10	20
1848	Pg42	62	10	10
1849	Pg48	69	12	10

Disponible también en color NEGRO: incrementar N después del código



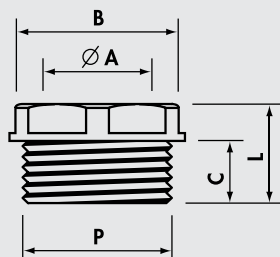
TAPONES

en Poliamida PA6

1700



Material: POLIAMIDA PA6
 autoextinguible VO (UL 94)
 Temperatura de utilización:
 -20°C +90°C (continua)
 Color: gris RAL 7035 o
 negro RAL 9005
 Dimensiones de la serie Pg:
 norma DIN 46 320



Tapón abierto

Rosca Pg DIN 40 430

Código Gris Claro	P	ØA (mm)	B Llave (mm)	C (mm)	L (mm)	Cantidad Caja/Bolsa
* 1700.2	Pg 9	10	16	9	14	600/100
* 1701.2	Pg11	11,5	19	10	15	300/100
* 1702.2	Pg13,5	13,5	21	11	16,5	300/100
1703.2	Pg16	16	23	12,5	18,5	200/100
1704.2	Pg21	22	30	12	17,5	100/50
1705.2	Pg29	27	40	15	22	50/50

Rosca GAS ISO 228/1

* 1830	G1/4"	8,5	15	8,5	13,5	800/100
* 1831	G3/8"	11,5	17	9	14	300/100
* 1832	G1/2"	13	21	11	16,5	300/100

Rosca METRICA M 1,5 CEI EN 60423

△1835G	M16X1,5	11,5	17	9	14	100/100
* 1836	M20X1,5	13,5	21	11	16,5	300/100

* Disponible también en color NEGRO: incrementar N después del código

△ Disponible solamente en GRIS OSCURO RAL 7001

Tapón cerrado

Rosca Pg DIN 40 430

Código Gris Claro	P	ØA (mm)	B Llave (mm)	C (mm)	L (mm)	Cantidad Caja/Bolsa
* 1702.5	Pg13,5	-	21	11	17	300/100
1703.5	Pg16	-	23	12,5	18,5	200/100

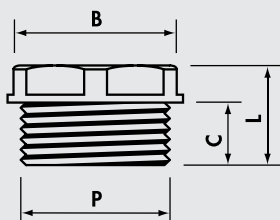
Rosca GAS ISO 228/1

* 1861	G3/8"	-	17	9	14	600/100
* 1862	G1/2"	-	21	11	16,5	200/100

Paso METRICO M 1,5 CEI EN 60423

* 1866	M20X1,5	-	21	11	17	100
--------	---------	---	----	----	----	-----

* Disponible también en color NEGRO: incrementar N después del código



TAPONES Y TUERCAS

en Latón

2053
2052
2021

Tapones

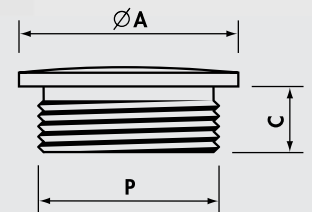
Grado de protección: IP 54

Rosca METRICA M 1,5 CEI EN 60423

Código Latón Niquelado	P	Ø A (mm)	C (mm)	Cantidad Caja/Bolsa
2053M12N	M12X1,5	14	5	1.500/100
2053M16N	M16X1,5	18	5	1.000/100
2053M20N	M20X1,5	22	6,5	500/100
2053M25N	M25X1,5	28	7	200/100
2053M32N	M32X1,5	35	8	150/50
2053M40N	M40X1,5	44	8,5	100/50
2053M50N	M50X1,5	54	9	50/25
2053M63N	M63X1,5	67	10	25/25

Rosca Pg DIN 40 430 - Dimensiones DIN 46 320

Código Latón Niquelado	P	Ø A (mm)	C (mm)	Cantidad Caja/Bolsa
2052007N	Pg 7	14	5	1.500/100
2052009N	Pg 9	17	6	1.000/100
2052011N	Pg11	20	6	500/100
2052013N	Pg13,5	22	6,5	500/100
2052016N	Pg16	24	6,5	500/100
2052021N	Pg21	30	7	200/50
2052029N	Pg29	39	8	100/25
2052036N	Pg36	50	9	50/50
2052042N	Pg42	57	10	25/25
2052048N	Pg48	64	10	25/25

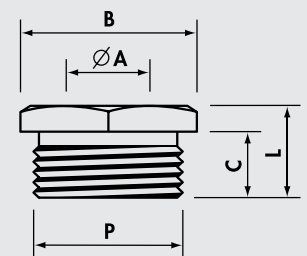


Tuercas

Rosca GAS ISO 228/1

Código Latón	P	Ø A (mm)	B Llave (mm)	C (mm)	L (mm)	Cantidad Caja/Bolsa
2021014	G1/4"	10	13	6	8,5	1.000/100
2021038	G3/8"	12	17	7,5	10,5	800/100
2021012	G1/2"	16	21	9,5	13	400/100
2021058	G5/8"	18	23	10	13,5	250/50
2021034	G3/4"	21	27	10	14	200/50
2021100	G1"	26,5	34	11	15,5	100/50
2021118	G1*1/8	31	38	12	16,5	100/25
2021114	G1*1/4	35	42	13	18	50/25
2021112	G1*1/2	41,5	48	13	18,5	50/25
2021200	G2"	51,5	60	13,5	19,5	25/25

Disponible también NIQUELADO: incrementar N después del código



ARANDELAS DE RETENCION RUTASEAL

RS



Material: goma EPDM libre de halógenos.

Temperatura de utilización:

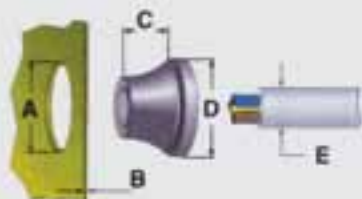
-40°C +110°C

Grado de protección: IP 67

Color: gris RAL 7001

Adecuados para taladros en materiales de espesor 0,5 - 4 mm.

Ofrece protección contra el polvo y el agua a varios tipos de cables y tubos.



Adecuado para Rosca METRICA M 1,5

Código	Adecuado para	Dimensiones					Cantidad Caja/Bolsa
		A (mm)	B (mm)	C (mm)	D (mm)	E (mm)	
RS0407.M12	M12	12,5	0,5 - 2	5,6	20,0	4 - 7	2.000/50
RS0509.M16	M16	16,5	1 - 4	11,0	21,0	5 - 9	2.000/50
RS0813.M20	M20/Pg13,5	20,5	1 - 4	13,4	25,5	8 - 13	3.000/50
RS1117.M25	M25	25,5	1 - 4	15,3	30,5	11 - 17	2.000/50
RS1520.M32	M32	32,5	1 - 4	18,6	38,5	15 - 20	1.000/25
RS1928.M40	M40	40,5	1 - 4	21,7	48,5	19 - 28	600/25
RS2735.M50	M50	50,5	1 - 4	25,0	60,5	27 - 35	250/10

Adecuado para Rosca Pg

Código	Adecuado para	Dimensiones					Cantidad Caja/Bolsa
		A (mm)	B (mm)	C (mm)	D (mm)	E (mm)	
RS0305.07	Pg 7	12,5	0,5 - 2	5,4	20,0	3 - 5	2.000/50
RS0507.09	Pg 9	16,0	1 - 4	10,3	21,0	5 - 7	2.000/50
RS0710.11	Pg11	19,0	1 - 4	12,7	24,0	7 - 10	3.000/50
RS1014.16	Pg16	23,0	1 - 4	14,7	28,0	10 - 14	2.000/50
RS1420.21	Pg21	29,0	1 - 4	17,6	35,0	14 - 20	1.000/25
RS2026.29	Pg29	38,0	1 - 4	20,0	46,0	20 - 26	600/25
RS2635.36	Pg36	48,0	1 - 4	23,9	58,0	26 - 35	250/10