

- De material termoplástico aislante color gris RAL 7035

contratuercas



prensatubos



descripción

código artículo

código artículo

contratuercas

- rosca Pg 11
- rosca Pg 13,5
- rosca Pg 16
- rosca Pg 21
- rosca Pg 29
- rosca Pg 36
- rosca Pg 42
- rosca Pg 48

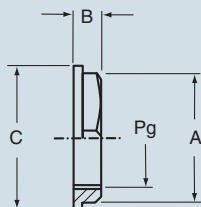
- ARC 11**
- ARC 13.5**
- ARC 16**
- ARC 21**
- ARC 29**
- ARC 36**
- ARC 42**
- ARC 48**

prensatubos

- rosca Pg 16 - orificio goma Ø 5-10 mm
- rosca Pg 21 - orificio goma Ø 5-10-15 mm
- rosca Pg 29 - orificio goma Ø 5-10-15-21 mm
- rosca Pg 36 - orificio goma Ø 10-15-21-26-31 mm

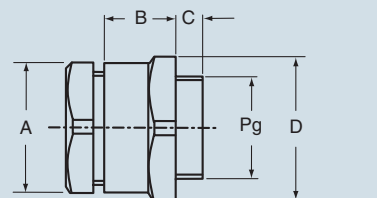
- AFT 16**
- AFT 21**
- AFT 29**
- AFT 36**

dimensiones en mm



art.	A	B	C	Pg
ARC 11	24	5	26	11
ARC 13.5	27	6	29	13,5
ARC 16	30	6	33	16
ARC 21	36	7	39	21
ARC 29	46	7	50	29
ARC 36	60	8	66	36
ARC 48	70	8	78	48

dimensiones en mm



art.	A	B	C	D	Pg
AFT 16	24	21	10	29	16
AFT 21	30	26	10	39	21
AFT 29	41	29,5	10	50	29
AFT 36	50	33,5	10	58	36

Las medidas indicadas no son vinculantes y pueden variar sin aviso previo

- De material termoplástico aislante color gris RAL 7035
- Junta de goma antienviejimiento

prensaestopas



racores de unión con junta y tuerca



descripción

código artículo

código artículo

prensaestopas

- rosca Pg 11 - orificio goma Ø 7,5-10-12,5 mm
- rosca Pg 13,5 - orificio goma Ø 7,5-10-12,5 mm
- rosca Pg 16 - orificio goma Ø 7,5-10-12,5-15 mm
- rosca Pg 21 - orificio goma Ø 10-13-16-19 mm
- rosca Pg 29 - orificio goma Ø 18-21-24-27 mm
- rosca Pg 36 - orificio goma Ø 24-27-30-33 mm
- rosca Pg 42 - orificio goma Ø 30-33-36-39 mm
- rosca Pg 48 - orificio goma Ø 36-39-42-45 mm

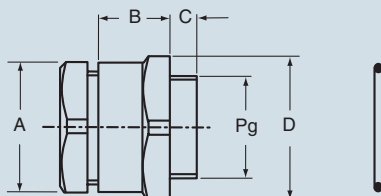
- ARP 11**
- ARP 13.5**
- AFP 16**
- AFP 21**
- AFP 29**
- AFP 36**
- ARP 42**
- ARP 48**

racores de unión

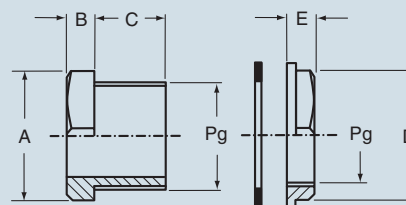
- para orificios Pg 16
- para orificios Pg 21
- para orificios Pg 29

- FC NP 16**
- FC NP 21**
- FC NP 29**

dimensiones en mm



dimensiones en mm



art.	A	B	C	D	Pg
ARP 11	19	20	9	24	11
ARP 13.5	22	19,5	9	26	13,5
AFP 16	24	21	10	29	16
AFP 21	30	26	10	39	21
AFP 29	41	29,5	10	50	29
AFP 36	50	33,5	10	58	36
ARP 42	54	28	12,5	60	42
ARP 48	64	41,5	13,5	77	48

art.	A	B	C	D	E	Pg
FC NP 16	24	6	14	30	6	16
FC NP 21	30	7	17	36	7	21
FC NP 29	41	8	20	46	7	29

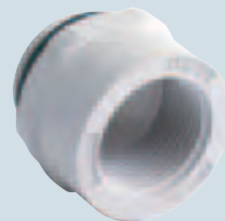
Las medidas indicadas no son vinculantes y pueden variar sin aviso previo

- De material termoplástico aislante color gris RAL 7035
- Junta de goma antienviejimiento

tapones de cierre con junta



racores de reducción con junta



descripción

código artículo

código artículo

tapones de cierre

- para orificios Pg 11
- para orificios Pg 13.5
- para orificios Pg 16
- para orificios Pg 21
- para orificios Pg 29
- para orificios Pg 36
- para orificios Pg 42
- para orificios Pg 48

- ARD 11
- ARD 13.5
- ARD 16
- ARD 21
- ARD 29
- ARD 36
- ARD 42
- ARD 48

racores de reducción Pg - gas

- rosca Pg 21 - Ø tubos 3/4" gas
- rosca Pg 29 - Ø tubos 1" gas
- rosca Pg 36 - Ø tubos 1" 1/2 gas

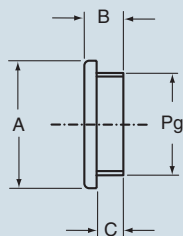
- ARE 2134
- ARE 291
- ARE 3612

racores de reducción Pg - MB

- rosca Pg 21 - Ø tubos M25
- rosca Pg 29 - Ø tubos M32
- rosca Pg 36 - Ø tubos M40

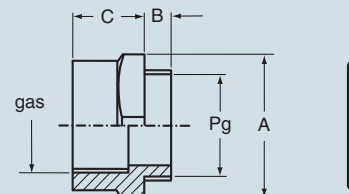
- ARE 2125
- ARE 2932
- ARE 3640

dimensiones en mm

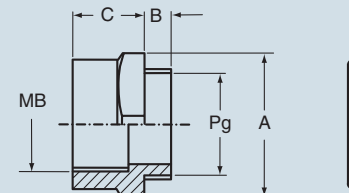


art.	A	B	C	Pg
ARD 11	22	7,5	6	11
ARD 13.5	24	7,5	6	13,5
ARD 16	26	7,5	6	16
ARD 21	35	10	8	21
ARD 29	44	10	8	29
ARD 36	54	12	10	36
ARD 42	64	14	12	42
ARD 48	70	14	12	48

dimensiones en mm



art.	A	B	C	Pg	gas
ARE 2134	36	11	24	21	3/4"
ARE 291	46	12	28	29	1"
ARE 3612	60	12	32	36	1" 1/2



art.	A	B	C	Pg	MB
ARE 2125	36	11	24	21	M25
ARE 2932	46	12	28	29	M32
ARE 3640	60	12	32	36	M40

Las medidas indicadas no son vinculantes y pueden variar sin aviso previo

kit para perforación de cuadros



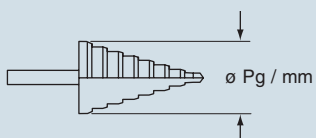
descripción

código artículo

kit para perforación de cuadros compuesto de:
 - herramienta para avellanado de orificios
 - fresa para orificios de Pg 7 a Pg 29
 - fresa para orificios de M 6 a M 40

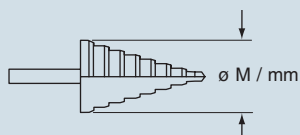
FC KFQ

dimensiones en mm



diámetros de perforación

Pg	7	9	11	13,5	16	21	29
mm	13,5	16	18,8	21,5	24	29,5	38,0



diámetros de perforación

M	6	8	10	12	14	16	20	25	32	36	40
mm	6,5	8,5	10,5	12,5	14,5	16,5	20,5	25,5	32,5	36,5	40,5